

VOLETS ET FERMETURES



FRANCIAFLEX

valoriser les espaces de vie

LE VOLET ROULANT RENOBLOC

DOCUMENTATION TECHNIQUE

Septembre 2020

Descriptif

Le volet roulant Rénobloc® est un volet roulant de type monobloc, avec manœuvre "Entre-Joues", à enroulement extérieur ou intérieur.

Selon configuration, ce volet roulant est certifié marque NF-Fermetures.

Ce volet roulant est composé :

D'UN CAISSON :

• À pan coupé (45°) ou ¼ de rond en aluminium, laqué sur la face extérieure et protégé par un film plastique à enlever à la pose. A ses extrémités, le caisson est muni de consoles, en alliage d'aluminium, laquées.

D'UN TABLIER :

• Lames PVC 42 (*polychlorure de vinyle*) au pas de 42 mm (*poids 3,5 Kg/m²*).
• Lames ADP 37 (*), ADP 42 (*), ADP55 (*feuillard aluminium revêtu d'une laque polyamide, profilé et injecté de mousse polyuréthane sans CFC*) au pas de 37 ou 42 mm (*poids 2,7 Kg/m²*), ou pas de 55 mm (*poids 3,2 Kg/m²*).
• Lames ALU FILÉ 44 (*alliage 6060 T5 filé laqué*) au pas de 44 mm (*poids 7,9 Kg/m²*).

Coloris suivant nuancier en vigueur.

(*) Une version ADP37 TH et ADP42 TH (*isolation thermique renforcée*) est disponible.

Quelle que soit la nature du tablier, toutes les lames sont immobilisées latéralement entre elles. Les tabliers sont fabriqués avec ajouration (*sauf en lame Alu Filé 44 ou manœuvre tirage direct sans ajouration*).

Lame finale en aluminium filé avec joint d'étanchéité, équipée de butées escamotables.

DE COULISSES :

• Tubulaires de 53x21 et 68x21 avec ou sans aile, 53x27 sans aile, en aluminium laqué, équipées de joints anti-bruit, assurant le guidage du tablier

Coloris suivant nuancier en vigueur.

D'UN AXE D'ENROULEMENT OCTOGONAL (*acier galvanisé profilé*) :

• Octo 40 en manœuvre sangle, treuil non-compensé (*sauf pour les tabliers Alu Filé 44*).
• ZF 54 en manœuvre électrique
• Octo 60 en manœuvre treuil compensé ou non, électrique (*tabliers lourds*) et tirage direct

D'UN DISPOSITIF DE MANOEUVRE :

• Par sangle : Sangle de largeur 14 mm, s'enroulant dans un enrouleur sous carter orientable et démontable.
• Par treuil : Treuil avec rapport 1/5 (*débrayable à la descente*) ou rapport 1/7 suivant le tablier, avec frein anti-retour, tringle oscillante en acier laqué blanc ø12 avec une manivelle bras rond billé longueur 180 mm.
• Par tirage direct : Des ressorts de compensation placés à l'intérieur du tube permettent de manœuvrer le volet par traction sur la lame finale. Cette manœuvre nécessite obligatoirement la présence d'une condamnation par verrous ou serrure.
• Électrique sans secours par motoréducteur WELL'COM® radio avec arrêt sur obstacle, commandé par un émetteur portable ou mural (*support étroit*).

D'UNE CONdamnATION :

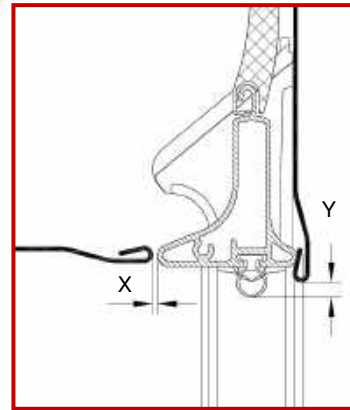
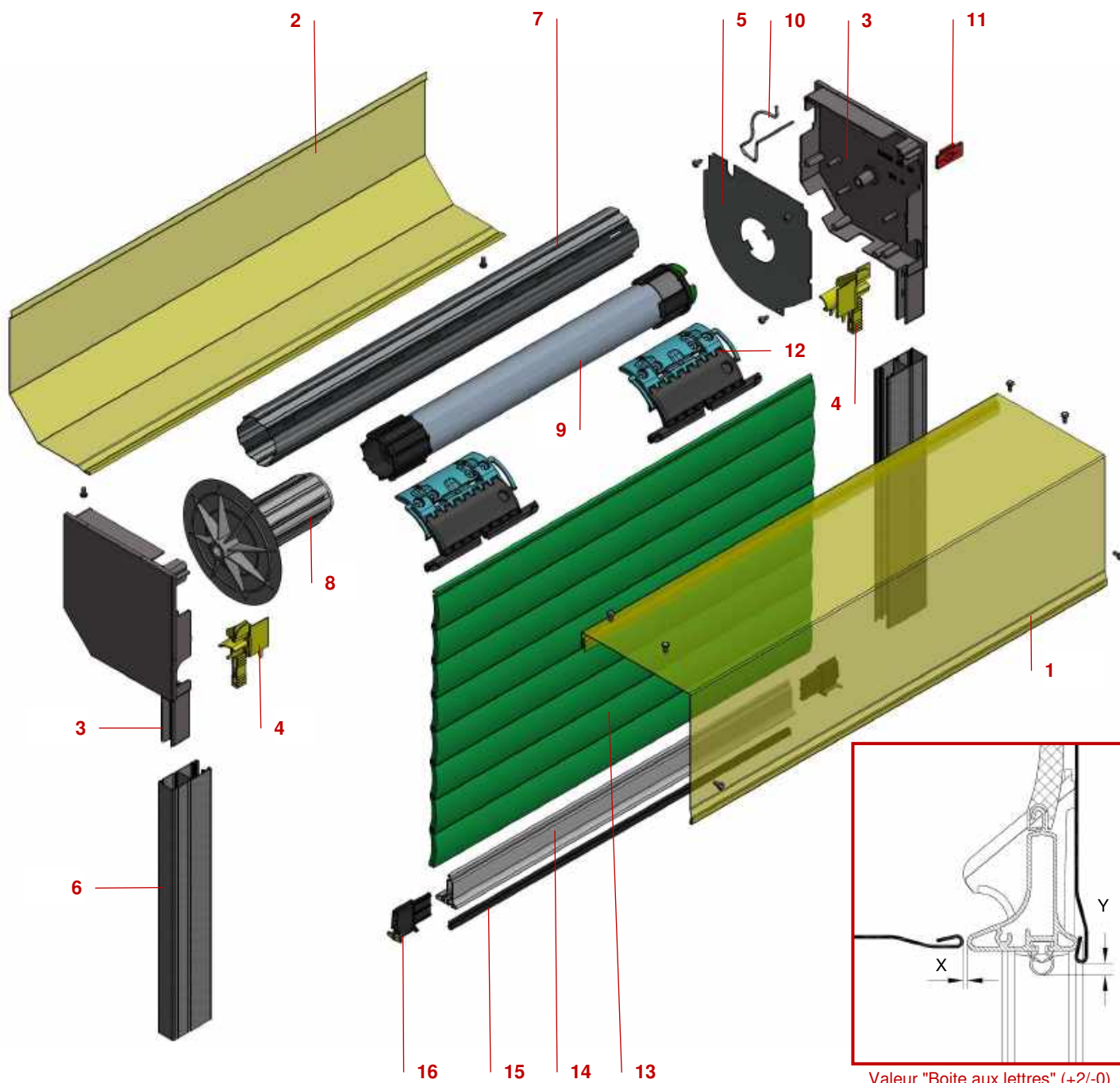
• Par verrouillage automatique en manœuvres treuil et électrique
• Par serrure en manœuvre tirage direct

Options

• Condamnation par verrous manuels ou serrure sur lame finale ou sur lame intermédiaire (*selon type de tablier*).
• Manœuvre électrique sans secours par motoréducteur FRANCIASOFT® filaire avec arrêt sur obstacle.
• Manœuvre électrique sans secours par motoréducteur SOMFY®, filaire, radio.
• Manœuvre électrique avec commande de secours par motoréducteur SOMFY®, filaire ou radio.
• Manœuvre treuil triple cardan (*déport de la sortie de manœuvre par système cardans*).
• Pose en fouille (*déport de la manœuvre Treuil*).
• Coulisses profondes avant la limite (*68x21 au lieu de 53x21*).
• Projection simple, sur meneau ou brisée.
• Pose à l'étage du volet roulant (**Systeme breveté**).

Cette documentation doit permettre à l'homme de l'art, de choisir le produit le mieux adapté en fonction d'un environnement. Ne pas hésiter à consulter votre agence pour vous aider dans le choix de la solution la mieux adaptée à votre situation.

Constitution type



Valeur "Boîte aux lettres" (+2/-0)
avec lame finale 31 x 29

Caisson	X	Y
125 et 137	1	3
150 à 205	7	

- 1 Face Arrière de caisson
- 2 Face Avant de caisson pan coupé 45° ou ¼ rond
(appelé aussi "trappe de visite" ou "sous-face")
- 3 Console pan coupé 45° ou ¼ rond
- 4 Tulipe
- 5 Plaque de déviation côté manœuvre
(appelé aussi "flasque fixe")
- 6 Coulisse
- 7 Tube
- 8 Embout de tube (*)

- 9 Moteur
- 10 Goupille moteur
- 11 Passe-fil cloison
- 12 Verrou automatique
- 13 Lames de tablier
- 14 Lame finale
- 15 Joint de lame finale
- 16 Butée de lame finale

(*) **NOTA** : En caisson 125, la technologie est différente côté opposé manœuvre, voir page 14

Limites dimensionnelles



Les limites dimensionnelles, ainsi que certaines options de nos produits sont données pour des conditions normales d'utilisation et d'exposition. Selon la géographie, l'ensoleillement, l'environnement ou l'utilisation de la fermeture, il convient de pondérer ces limites, voire de ne pas proposer certaines variantes.

LCC : Largeur Compris Coulisses

HCC : Hauteur Compris Caisson

LAMES	MANŒUVRE	LCC (mm)		SURFACE (m ²) Maxi	HCC (mm)	
		Mini	Maxi		Mini	Maxi
PVC 42	Sangle	500	1800	3	500	3000
	Treuil	600 (a)		4.2		
	Tirage direct	750	3.7	2450		
	Electrique Well'com	620	1800	4.2		3000
	Electrique CSI	750				
ADP 37	Sangle	500	2500	3	500	3000
	Treuil	600 (a)	3000	6		
	Tirage direct	750	1500	3.7		2450
	Electrique Well'com	620	3000	7		3000
	Electrique CSI	750				
ADP 42	Sangle	500	2500	3	500	3000
	Treuil	600 (a)	3000	6		
	Tirage direct	750	1500	3.7		2450
	Electrique Well'com	620	3700	10		3000
	Electrique CSI	750				
ADP 55	Sangle					
	Treuil					
	Tirage direct					
	Electrique Well'com	620	4000	9.8	500	2450
	Electrique CSI	750				
Alu Filé 44	Sangle					
	Treuil	600	2500	4	500	2400
	Tirage direct	900	1200	2.4		
	Electrique Well'com	620	3000	5.4		3000
	Electrique CSI	750				

(a) LCC donnée avec verrous automatiques (LCC mini sans VA = 500)

Hauteur Compris Caisson maxi / section de caisson

HCC : Hauteur Compris Caisson

Les HCC maxi indiquées ci-dessous sont SANS lame intermédiaire (*)

PVC 42	Sangle, Treuil		Electrique		Tirage direct	
	Sans VA	Avec VA	Sans VA	Avec VA	Sans VA	
125			1000	900		
137	1150		1200	1100	1150	
150	1700	1500	1600	1500	1500	
165	1900		2000	1900	1700	
180	2650	2450	2500	2350	2450	
205	3000					

ADP 37	Sangle, Treuil		Electrique		Tirage direct	
	Sans VA	Avec VA	Sans VA	Avec VA	Sans VA	
125			1050	1150		
137	1200	1450	1400		1400	
150	1550	1850	1750		1750	
165	1900	2250	2200		2200	
180	2800	2750	2700	2650	2450	
205	3000					

ADP 42	Sangle, Treuil		Electrique		Tirage direct	
	Sans VA	Avec VA	Sans VA	Avec VA	Sans VA	
125			850	900		
137	1150		1150	1100	1150	
150	1750	1500	1550	1450	1600	
165	2150		1950	1900	2000	
180	2700	2750	2450	2600	2450	
205	3000					

ADP 55			Electrique			
			Sans VA	Avec VA		
125						
137						
150						
165						
180			1600	1650		
205			2450			

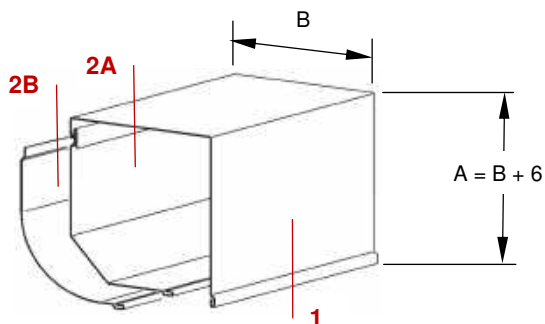
Alu filé 44			Electrique		Treuil, Tirage direct	
			Sans VA	Avec VA	Sans VA	
125			750			
137			1000		900	
150			1200	1150	1215	
165			1600		1600	
180			2050	2150	2100	
205			2650	3000	2400	

(*) ATTENTION :

Si présence d'une lame intermédiaire, prendre la HCC demandée + 300 pour déterminer la section de caisson.

Principaux composants

Caisson



- En aluminium laqué sur la face extérieure et protégé par un film plastique (*sauf laquage*) à enlever à la pose.

Sections :

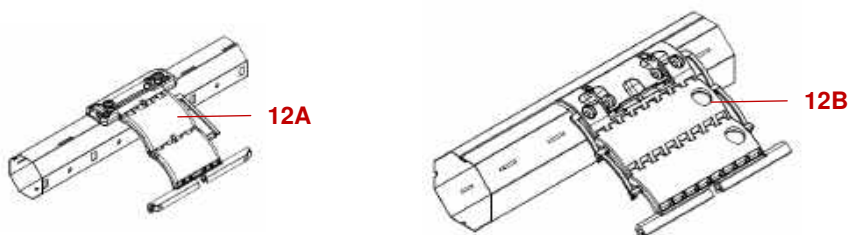
B = 125 – 137 – 150 – 165 – 180 – 205 en pan coupé
B = 150 – 180 – 205 en pan ¼ de rond

- 1** : Face arrière (intérieure)
- 2A** : Face avant en pan coupé 45°
- 2B** : Face avant en ¼ de rond

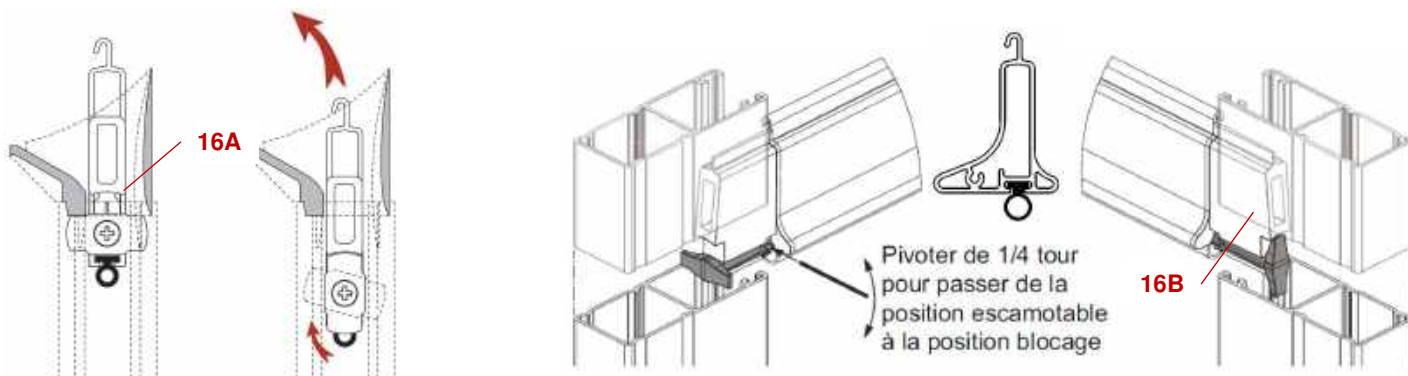
Verrouillage automatique (V.A.) par attache rigide ou verrou Cliksur

12A : Attache rigide (*tube Octo 40*)

12B : Verrou Cliksur (*tube ZF 54 et Octo 60*)



Butée de lame finale

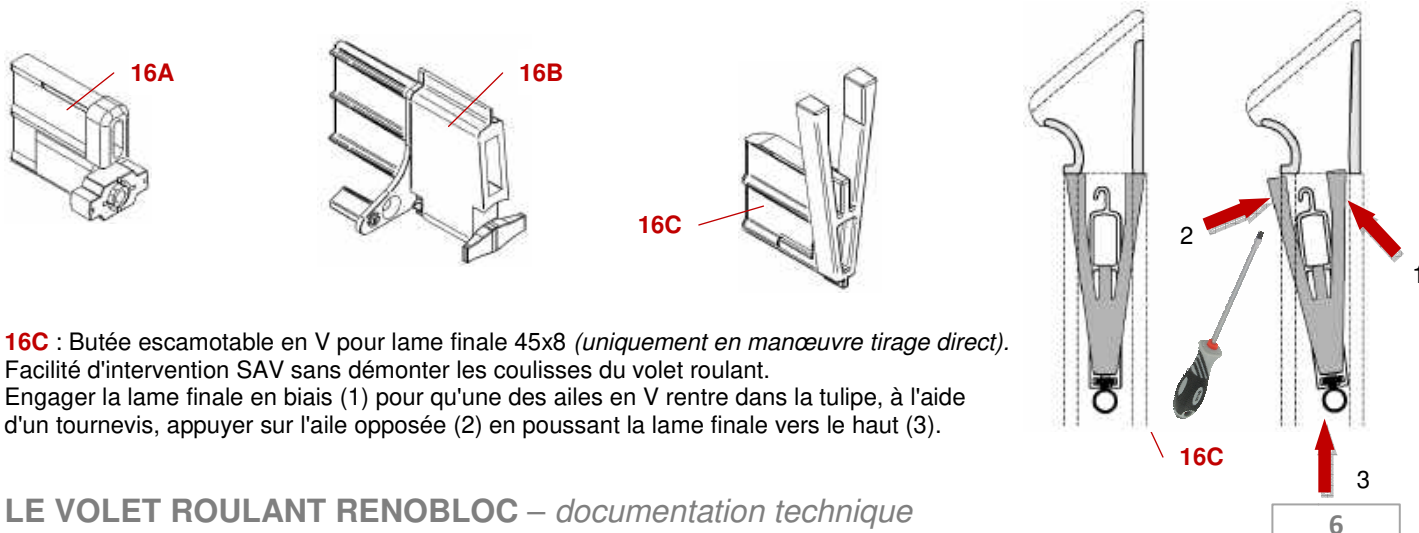


16A : Butée escamotable pivotante pour lame finale 45x8 et 49x13

16B : Butée escamotable pivotante pour lame finale 31x29

Facilité d'intervention SAV sans démonter les coulisses du volet roulant.

A l'aide d'un tournevis ou d'un trombone selon le type de butée, il suffit simplement de faire pivoter la butée pour dégager le tablier du caisson.



16C : Butée escamotable en V pour lame finale 45x8 (*uniquement en manœuvre tirage direct*).

Facilité d'intervention SAV sans démonter les coulisses du volet roulant.

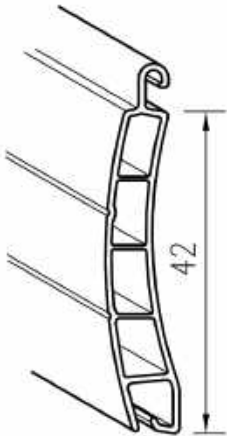
Engager la lame finale en biais (1) pour qu'une des ailes en V rentre dans la tulipe, à l'aide d'un tournevis, appuyer sur l'aile opposée (2) en poussant la lame finale vers le haut (3).

Principaux composants (suite)

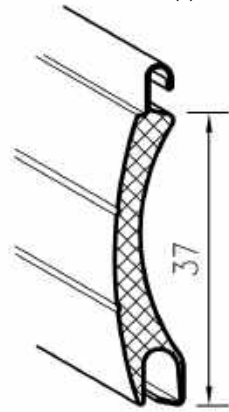
Lames (ECHELLE 1:1)

- Coloris suivant nuancier en vigueur

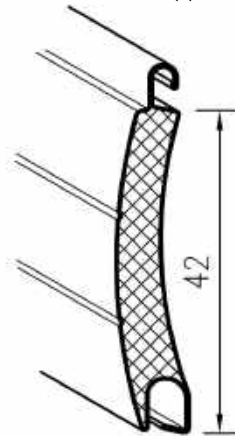
13A – PVC 42



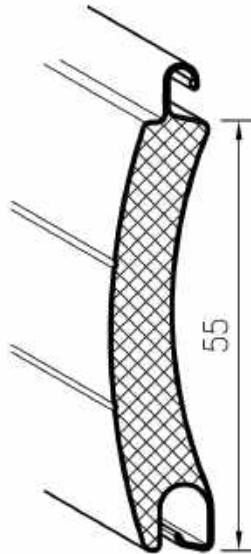
13B – ADP 37 (*)



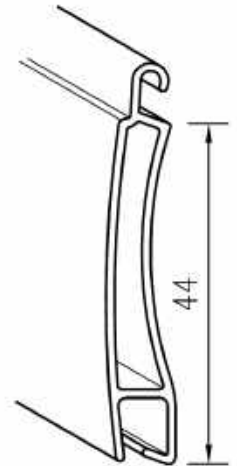
13C – ADP 42 (*)



13D – ADP 55



13F – Alu filé 44



13A : Polychlorure de vinyle (PVC)

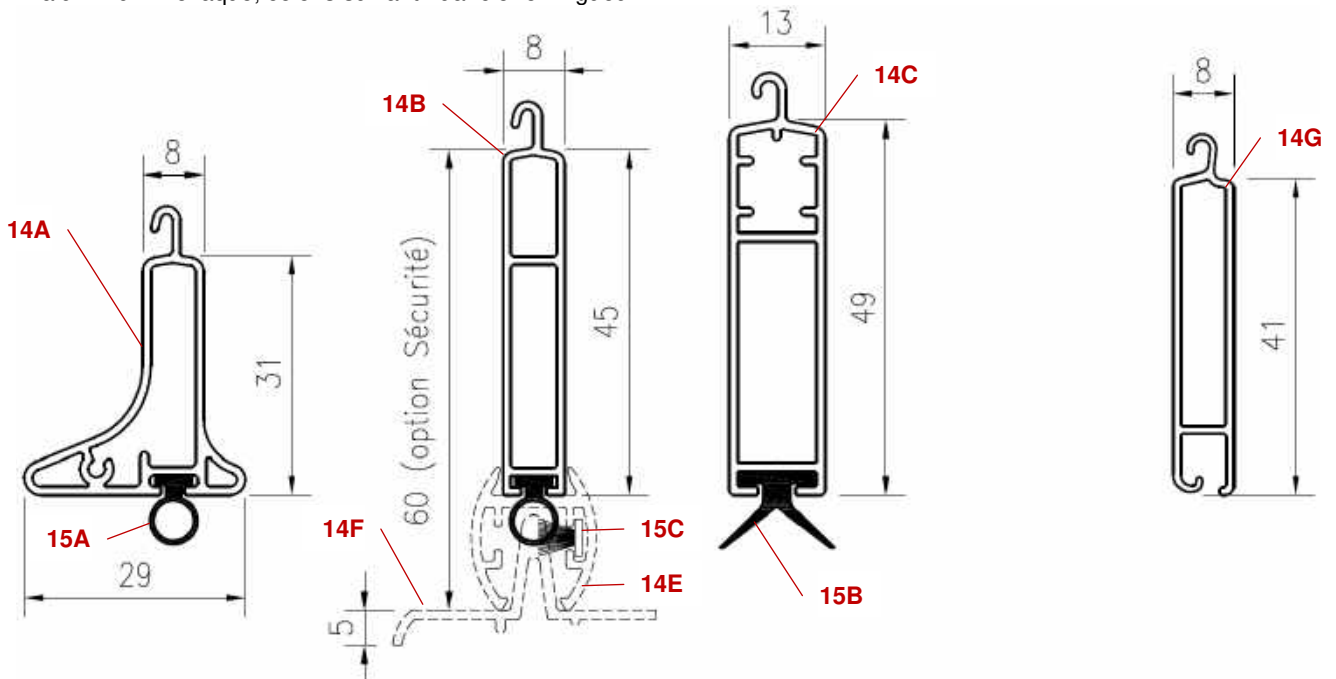
13B-13C-13D : Feuillard aluminium revêtu d'une laque polyamide, profilé et injecté de mousse polyuréthane sans CFC, $\Delta R = 0.18 \text{ m}^2.\text{KW}$. (*) (perméabilité à l'air : classe 5).

13F : Alliage 6060 T5 filé laqué

(*) Autre version : lame ADP37 TH ou ADP42 TH thermique renforcé (revêtement faible émissivité – laque spécifique coloris gris métallisé – sur la face de la lame située côté intérieur du volet roulant), $\Delta R = 0.31 \text{ m}^2.\text{KW}$. (perméabilité à l'air : classe 5).

Lames finale et intermédiaire (ECHELLE 1:1)

- En aluminium filé laqué, coloris suivant nuancier en vigueur.



14A : Lame finale 31x29 pour tabliers PVC42, ADP37-42, avec coulisses 53x21 et manœuvres treuil ou électrique

14B : Lame finale 45x8 pour tabliers PVC42, ADP37-42 et Alu Filé 44, avec coulisses 68x21 ou manœuvres sangle ou tirage direct

14C : Lame finale 49x13 pour tablier ADP55

14E : Rehausse de lame finale

14F : Contre lame finale sécurité

14G : Lame intermédiaire 41x8 pour tabliers PVC42, ADP37-42 ou Alu filé 44

15A : Joint tubulaire bi-dureté, coloris noir

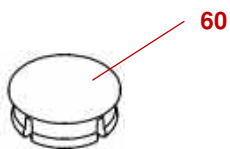
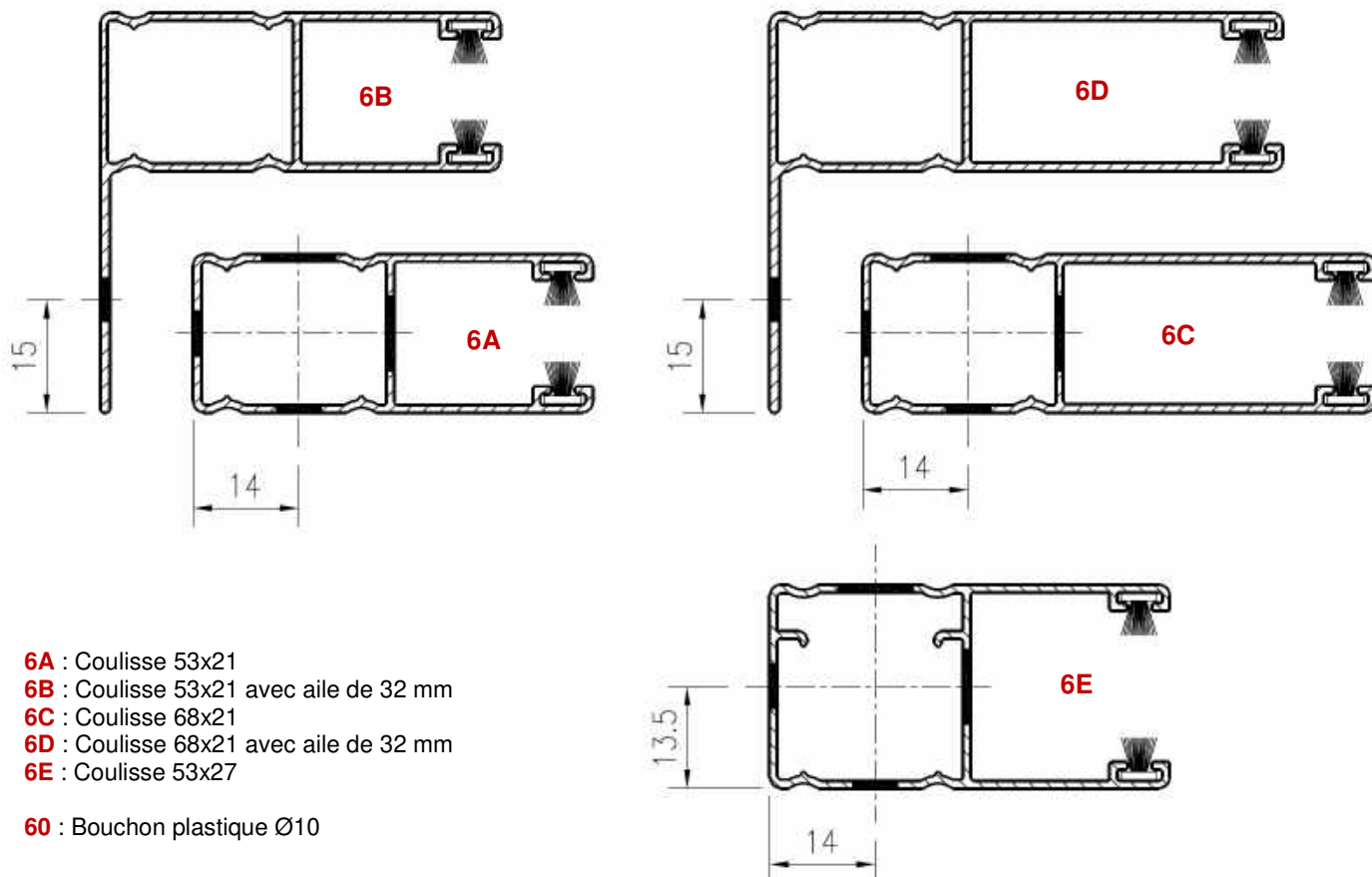
15B : Joint à lèvres, coloris noir

15C : Joint brosse base 4.8 x hauteur 5.5, coloris noir

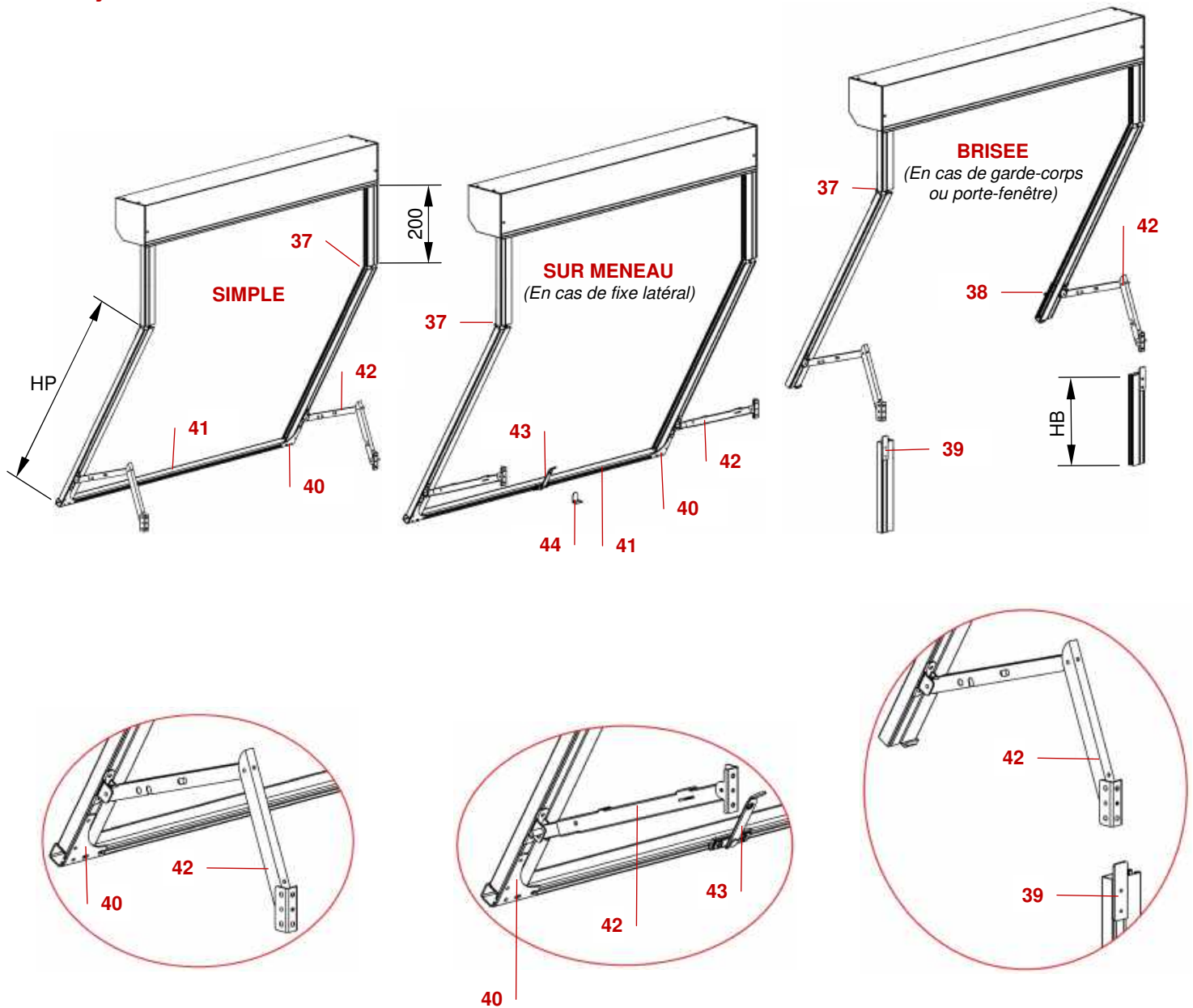
Principaux composants (suite)

Coulisses (ECHELLE 1:1)

- En aluminium filé laqué (*alliage 6060 T5*), les coulisses (*53x21*, *68x21* et *53x27*) sont équipées de 2 joints brosse. Les coulisses *53x27* sont utilisées pour les tabliers ADP55. Perçage $\varnothing 6$ pour vis et $\varnothing 10$ pour mise en place du bouchon (**60**) en cas de pose de face.
- Coloris suivant nuancier en vigueur.



Projection



- 37** : Charnière de projection
- 38** : Charnière de projection brisée
- 39** : Arrêt de coulisse
- 40** : Gousset de fixation
- 41** : Traverse basse (25x25x25x2)
- 42** : Bras de projection
- 43** : Arrêt tourniquet
- 44** : Butée basse

PROJECTION SIMPLE, SUR MENEAU ou BRISEE			
LAME	LCC maxi	HP mini	HP maxi
PVC 42	1400	1000	1800
ADP 37-42	1800		

LCC : Largeur Compris Coulisses

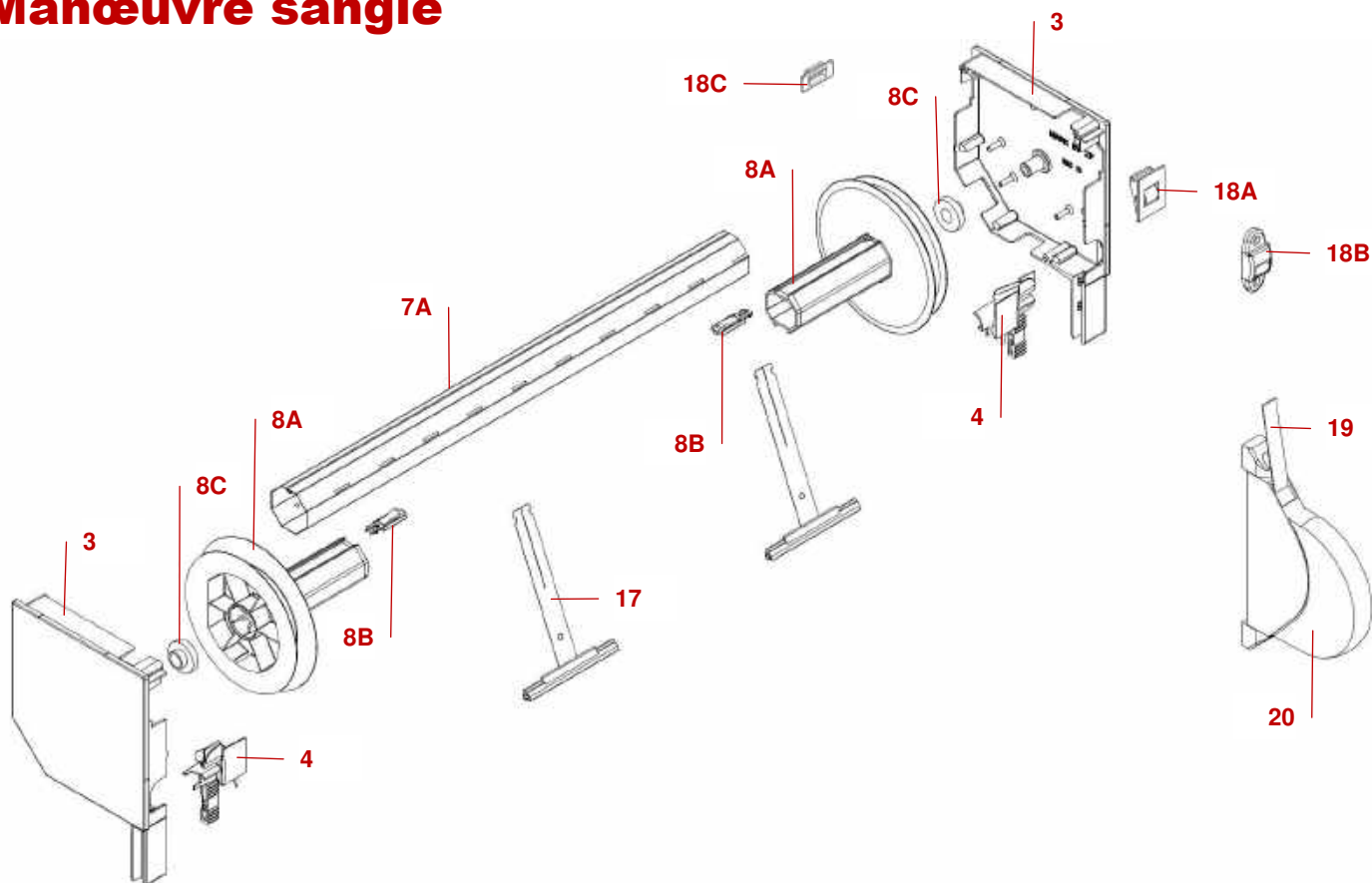
HCC : Hauteur Compris Caisson

HP : Hauteur Projetée = longueur de coulisse en projection. Attention, en projection brisée, déduire la hauteur de brisure

HB : Hauteur Brisure = partie fixe basse de coulisse

NOTA : Pas de projection avec tabliers ADP 55 et Alu Filé 44, ni en manœuvres tirage direct et électrique

Manœuvre sangle

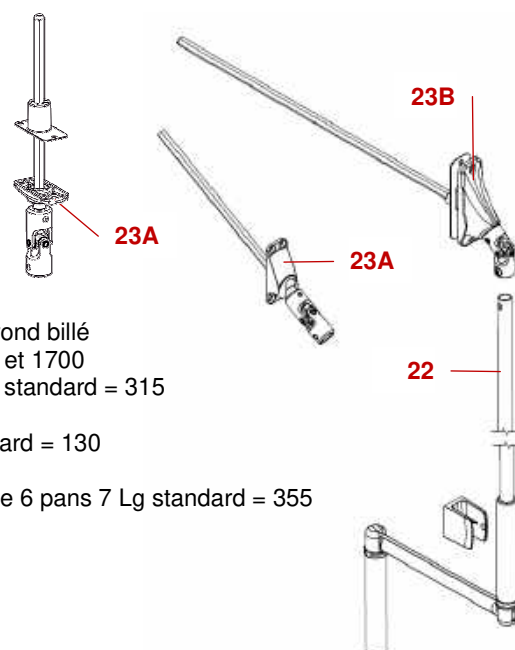


- 3** : Console en alliage d'aluminium laquée et équipée d'un pied de 56 mm s'emboîtant dans le tubulaire de coulisse
4 : Tulipe
7A : Tube Octo40, en acier galvanisé
8A : Embout poulie monobloc
8B : Clip de rétractibilité
8C : Roulement palier lisse Ø28/Ø12
17 : Attache tablier à cliper
18A : Guide sangle vertical, coloris blanc, clipé dans la console (pour sortie n° E1)
18B : Guide sangle en applique, coloris blanc
18C : Guide sangle 35x16 clipé dans le pan coupé du caisson, coloris blanc (pour sorties n° I1 et I5)
19 : Sangle de manœuvre, coloris gris, largeur 14 mm
20 : Enrouleur "OPEN arrondi", coloris blanc, carter orientable et démontable

Manœuvre treuil

Poids tablier	Technologie
≤ 20 Kg	Treuil Technivis (21A) - Tube Octo40 (non-compensé)
> 20 Kg	Treuil Vis frein (21B) - Tube Octo60 compensé ou non

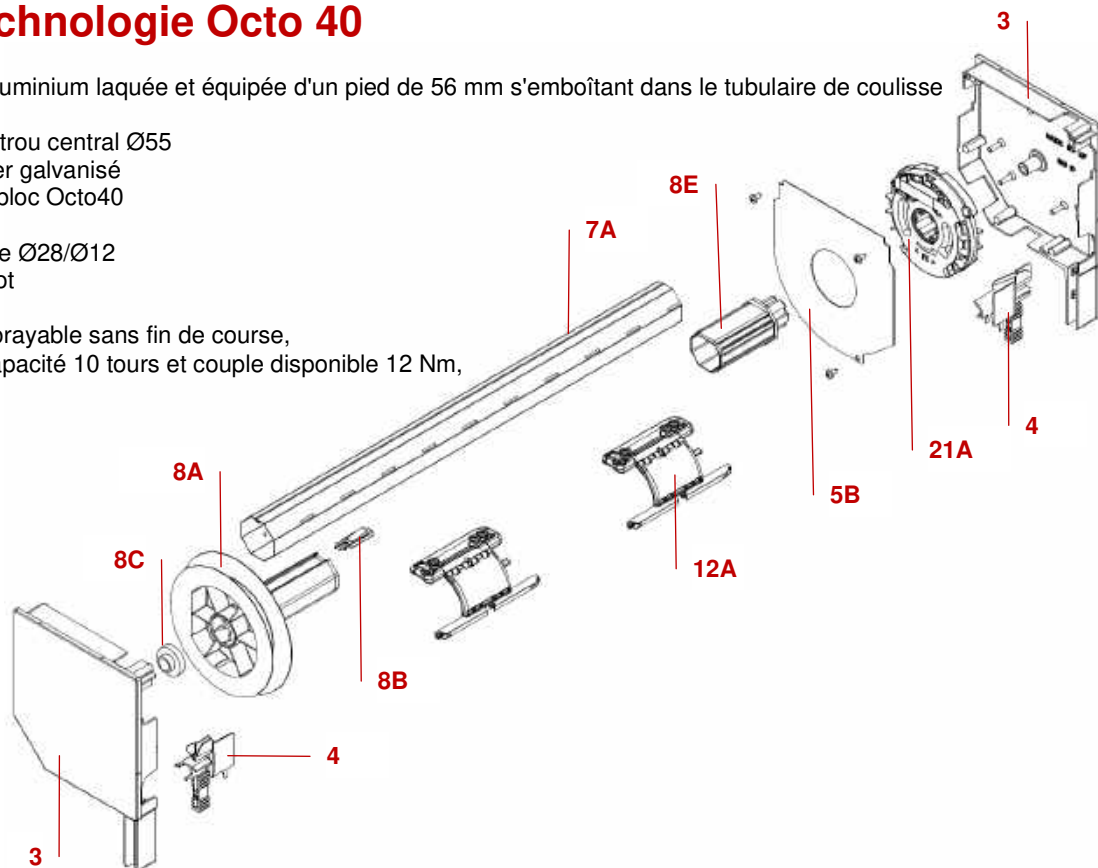
NOTA : Treuil Vis frein systématique en tablier Alu Filé 44



- 22** : Tringle oscillante, tube acier Ø12 laqué blanc, équipée d'une manivelle bras rond billé
 Lg = 180 et clip de maintien blanc / 3 longueurs standard (déployée) : 1100, 1400 et 1700
23A : Sortie 45°, embase polyamide coloris blanc (62x22), hexagone 6 pans 7 Lg standard = 315
 (pour sortie n° E4 et sortie n° I2 en caissons 165-180-205)
 Sortie 45°, embase polyamide coloris blanc (45x22), hexagone 6 pans 7 Lg standard = 130
 (pour sortie n° I2 en caissons 137-150)
23B : Sortie 90° double cardan, embase polymère coloris blanc (86x25), hexagone 6 pans 7 Lg standard = 355
 (pour sorties n° E1, I1 et E3)

→ Treuil technologie Octo 40

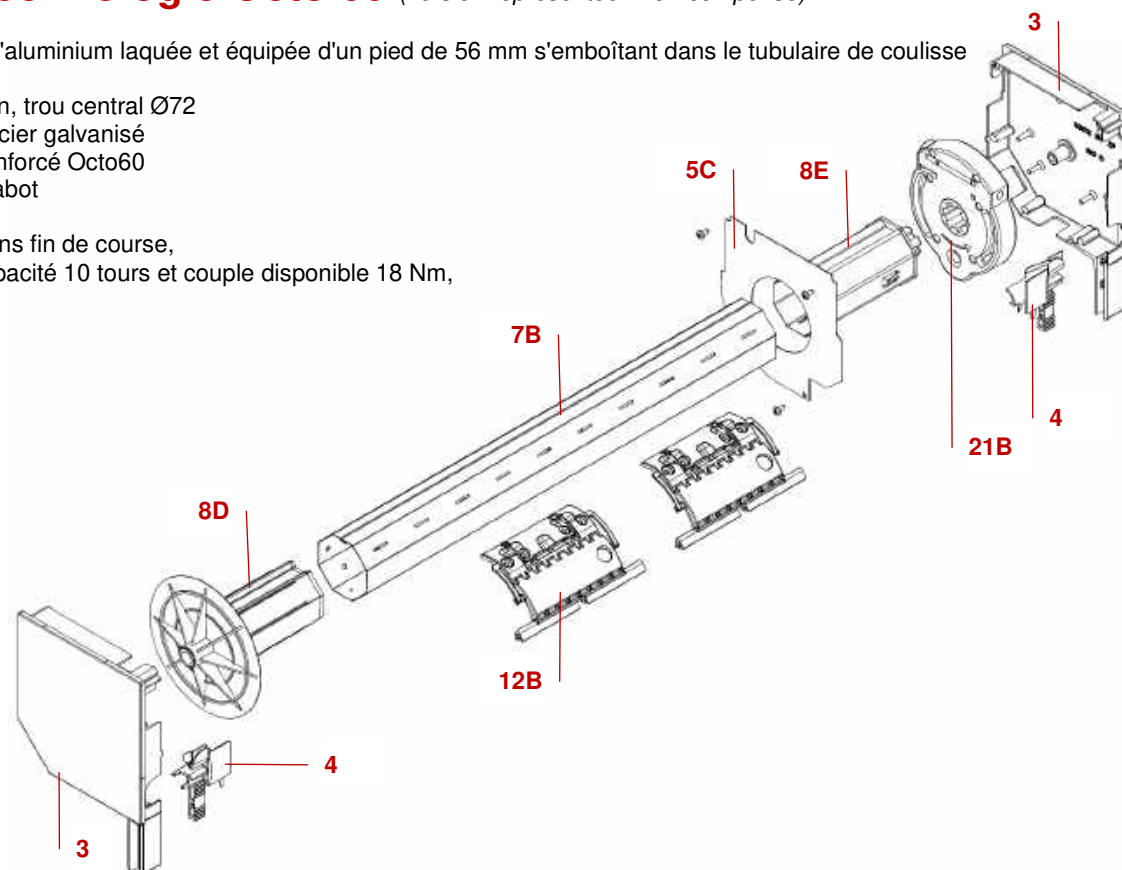
- 3** : Console en alliage d'aluminium laquée et équipée d'un pied de 56 mm s'emboîtant dans le tubulaire de coulisse
- 4** : Tulipe
- 5B** : Plaque de déviation, trou central Ø55
- 7A** : Tube Octo40, en acier galvanisé
- 8A** : Embout poulie monobloc Octo40
- 8B** : Clip de rétractibilité
- 8C** : Roulement palier lisse Ø28/Ø12
- 8E** : Embout Octo40 crabot
- 12A** : Attache rigide
- 21A** : Treuil Technivis débrayable sans fin de course, démultiplication 1/5.25, capacité 10 tours et couple disponible 12 Nm, frein anti-retour



NOTA : Si condamnation = SANS verrous automatiques, alors le treuil est avec fins de course

→ Treuil technologie Octo 60 (version représentée : non-compensé)

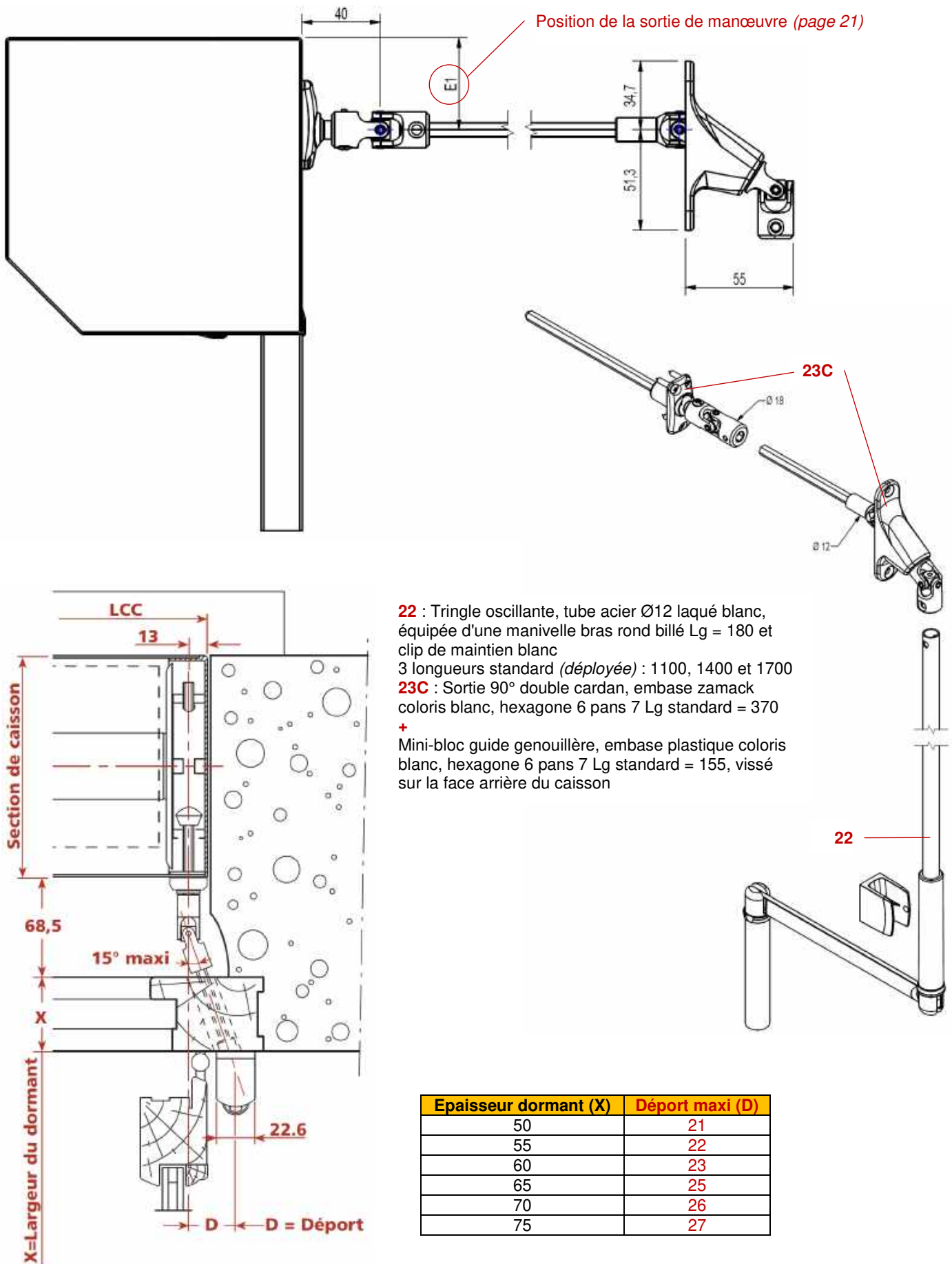
- 3** : Console en alliage d'aluminium laquée et équipée d'un pied de 56 mm s'emboîtant dans le tubulaire de coulisse
- 4** : Tulipe
- 5C** : Plaque de déviation, trou central Ø72
- 7B** : Tube Octo60, en acier galvanisé
- 8D** : Embout flasque renforcé Octo60
- 8E** : Embout Octo60 crabot
- 12B** : Verrou Clicksur
- 21B** : Treuil Vis frein sans fin de course, démultiplication 1/7, capacité 10 tours et couple disponible 18 Nm, frein anti-retour



NOTA : Si condamnation = SANS verrous automatiques, alors le treuil est avec fins de course

Manœuvre treuil avec triple cardan

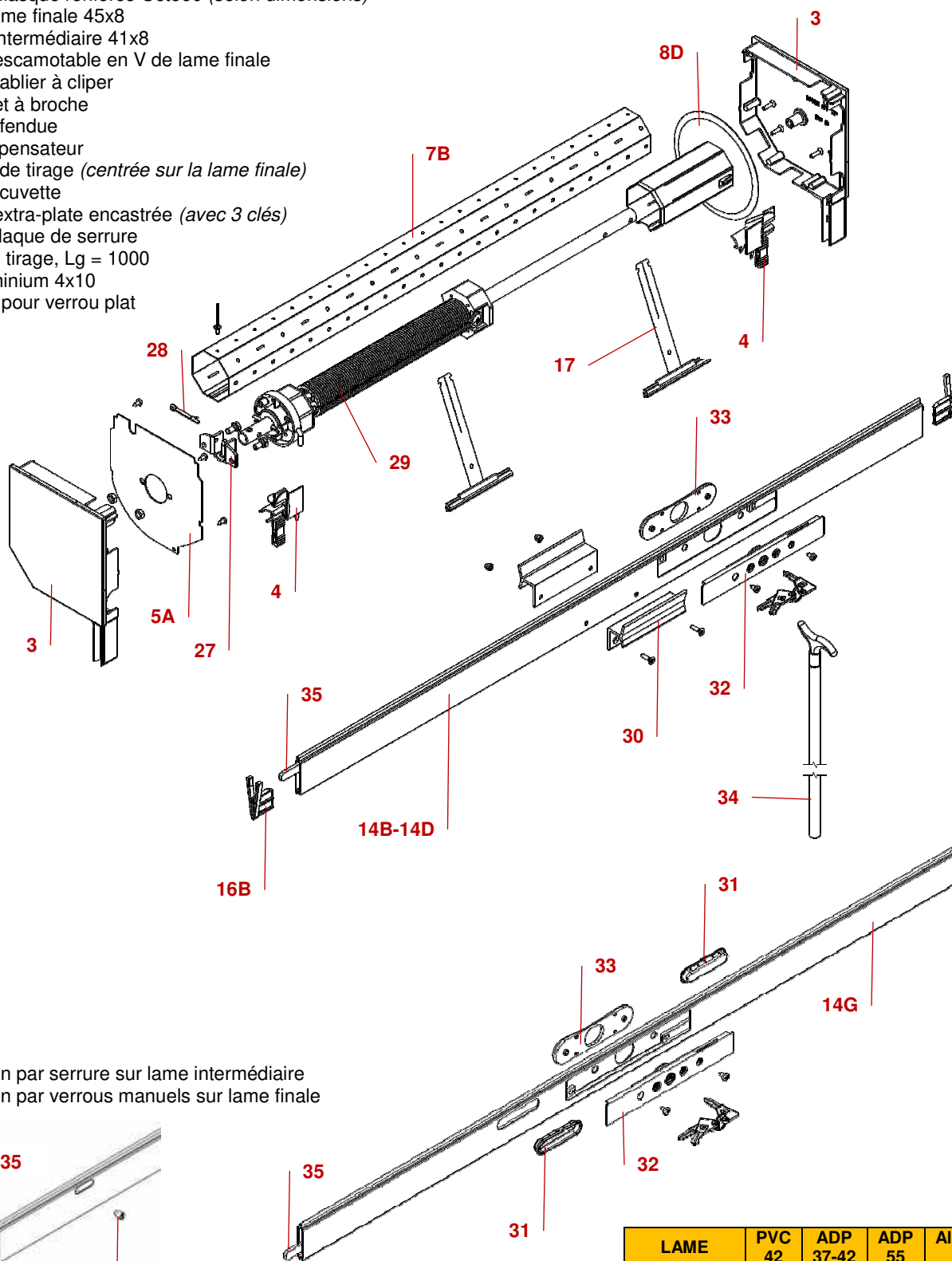
Ce système permet de déporter la manœuvre sans être obligé de prévoir une pose en fouille.
 Cette option est disponible uniquement en sortie n° 1.



Manœuvre tirage direct

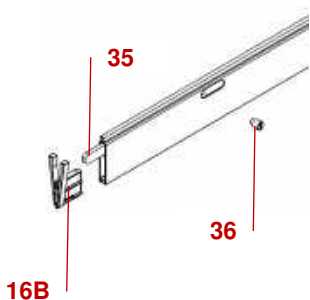
NOTA : Pas d'ajouration sur le tablier

- 3 :** Console en alliage d'aluminium laquée et équipée d'un pied de 56 mm s'emboîtant dans le tubulaire de coulisse
- 4 :** Tulipe
- 5A :** Plaque de déviation, trou central Ø35 + 2Ø6
- 7B :** Tube Octo60, en acier galvanisé
- 8D :** Embout flasque renforcé Octo60 (*selon dimensions*)
- 14B-14D :** Lame finale 45x8
- 14G :** Lame intermédiaire 41x8
- 16B :** Butée escamotable en V de lame finale
- 17 :** Attache tablier à cliper
- 27 :** Coussinet à broche
- 28 :** Goupille fendue
- 29 :** Axe compensateur
- 30 :** Poignée de tirage (*centrée sur la lame finale*)
- 31 :** Poignée cuvette
- 32 :** Serrure extra-plate encastrée (*avec 3 clés*)
- 33 :** Contre-plaque de serrure
- 34 :** Bâton de tirage, Lg = 1000
- 35 :** Plat aluminium 4x10
- 36 :** Piton vis pour verrou plat



Option :

- Condamnation par serrure sur lame intermédiaire
- Condamnation par verrous manuels sur lame finale



	LAME	PVC 42	ADP 37-42	ADP 55	Alu Filé 44
VERROUS	Intermédiaire	X	X		X
	Finale	X	X		X
SERRURE	Intermédiaire	X	X		X
	Finale	X	X		X

Manœuvre électrique WELL'COM®

3 : Console en alliage d'aluminium laquée et équipée d'un pied de 56 mm s'emboîtant dans le tubulaire de coulisse

4 : Tulipe

5D : Plaque de déviation, trou central moteur Well'Com®

7B-7C : Tube ZF54 ou Octo60 (selon inertie), en acier galvanisé

8D : Embout flasque renforcé ZF54 (selon dimensions, montage avec tandem ZF54 ou Octo60 (8F))

9A : Moteur tubulaire radio Well'Com®, 230 V (puissance de 90 à 240 W selon le poids du tablier), livré avec 2.4 ml de câble blanc 4 conducteurs (3x0.75 mm² + terre), indice de protection IP44

10A : Goupille moteur Well'Com®

11 : Passe-fil cloison, coloris blanc

12B : Verrou Clicksur

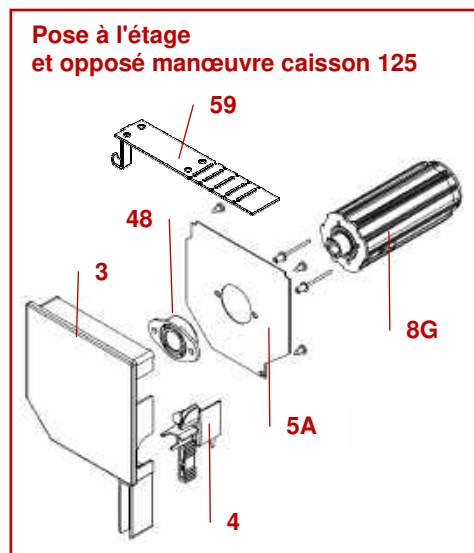
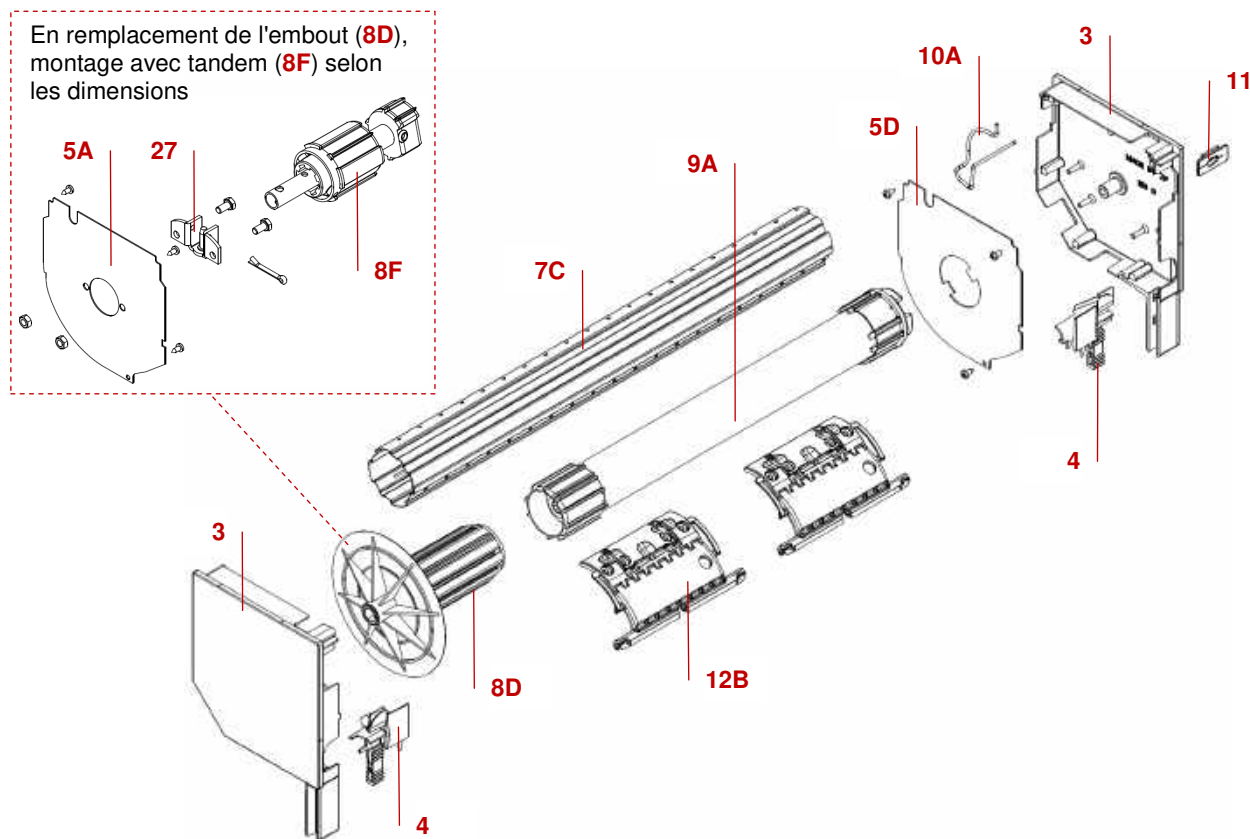
27 : Coussinet à broche

56A : Emetteur mural ou portable Well'Com®

NOTA :

En option, motorisation filaire Franciasoft® avec inverseur bipolaire position fixe, coloris blanc, en applique.

Dans le cas d'une pose à l'étage (kit 59) ou d'un caisson section 125, l'embout flasque renforcé (8D) est remplacé par un embout palier escamotable (8G), une plaque de déviation trou central Ø35 + 2Ø6 (5A) et un coussinet palier lisse (48).



Manœuvre électrique SOMFY®

3 : Console en alliage d'aluminium laquée et équipée d'un pied de 56 mm s'emboîtant dans le tubulaire de coulisse

4 : Tulipe

5E : Plaque de déviation, trou central moteur SOMFY®

7B-7C : Tube ZF54 ou Octo60 (selon inertie), en acier galvanisé

8D : Embout flasque renforcé ZF54 (selon dimensions, montage avec tandem ZF54 ou Octo60 (8F))

9B : Moteur tubulaire Oximo RTS, 230 V (puissance de 90 à 270 W selon le poids du tablier), livré avec 3 ml de câble blanc 3 conducteurs (2x0.75 mm² + terre), indice de protection IP44

→ Autres motorisations possibles : moteur tubulaire Oximo IO, RS100

moteur tubulaire filaire LS40, classe II double isolation (sans fil de terre), avec adaptations.

10B : Goupille moteur SOMFY®

11 : Passe-fil cloison, coloris blanc

12B : Verrou Clicksur

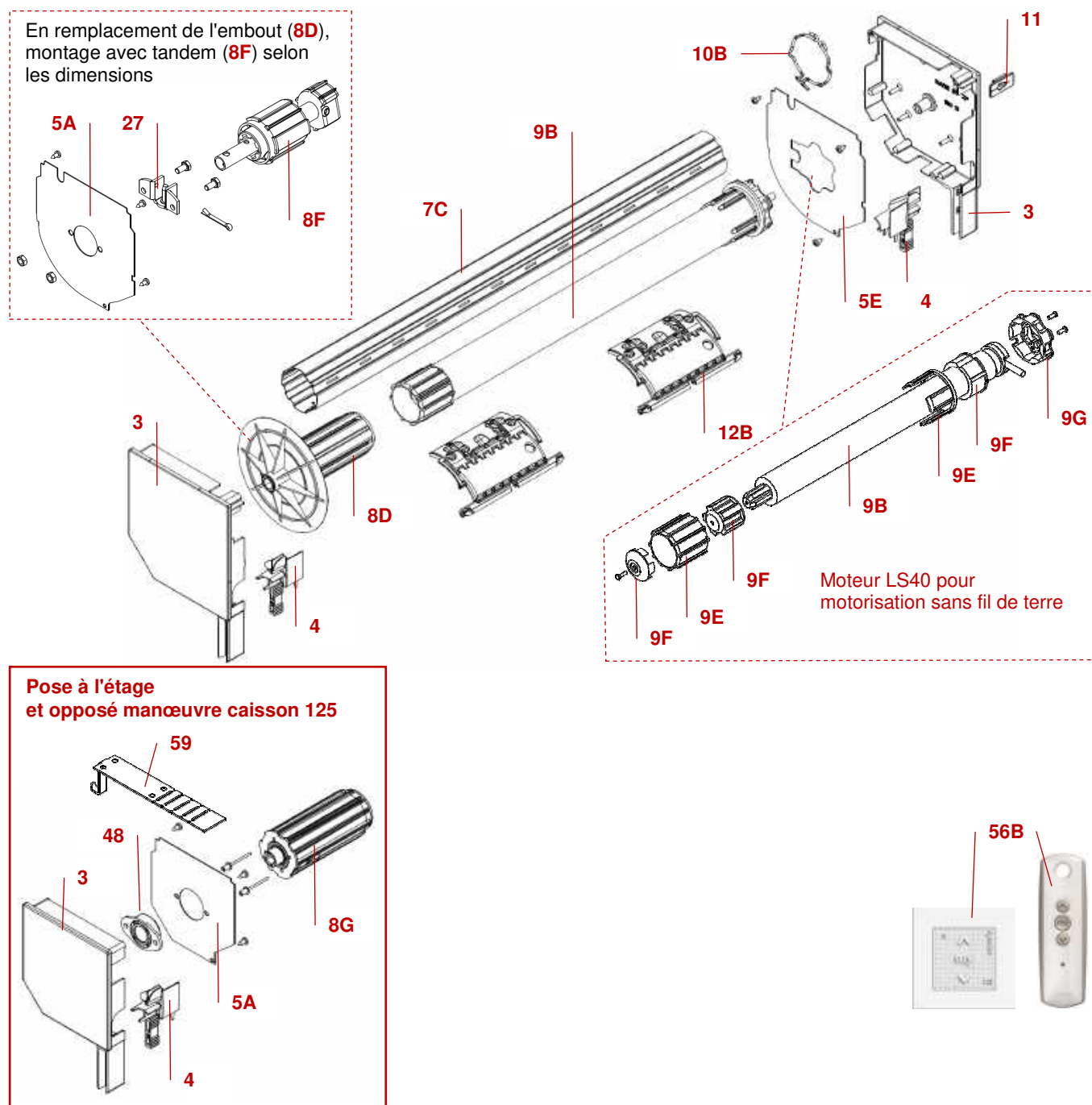
27 : Coussinet à broche

56B : Emetteur mural ou portable RTS ou IO

NOTA :

En option, motorisation filaire Ilmo avec inverseur bipolaire position fixe, coloris blanc, en applique.

Dans le cas d'une pose à l'étage (kit **59**) ou d'un caisson section 125, l'embout flasque renforcé (**8D**) est remplacé par un embout palier escamotable (**8G**), une plaque de déviation trou central Ø35 + 2Ø6 (**5A**) et un coussinet palier lisse (**48**).



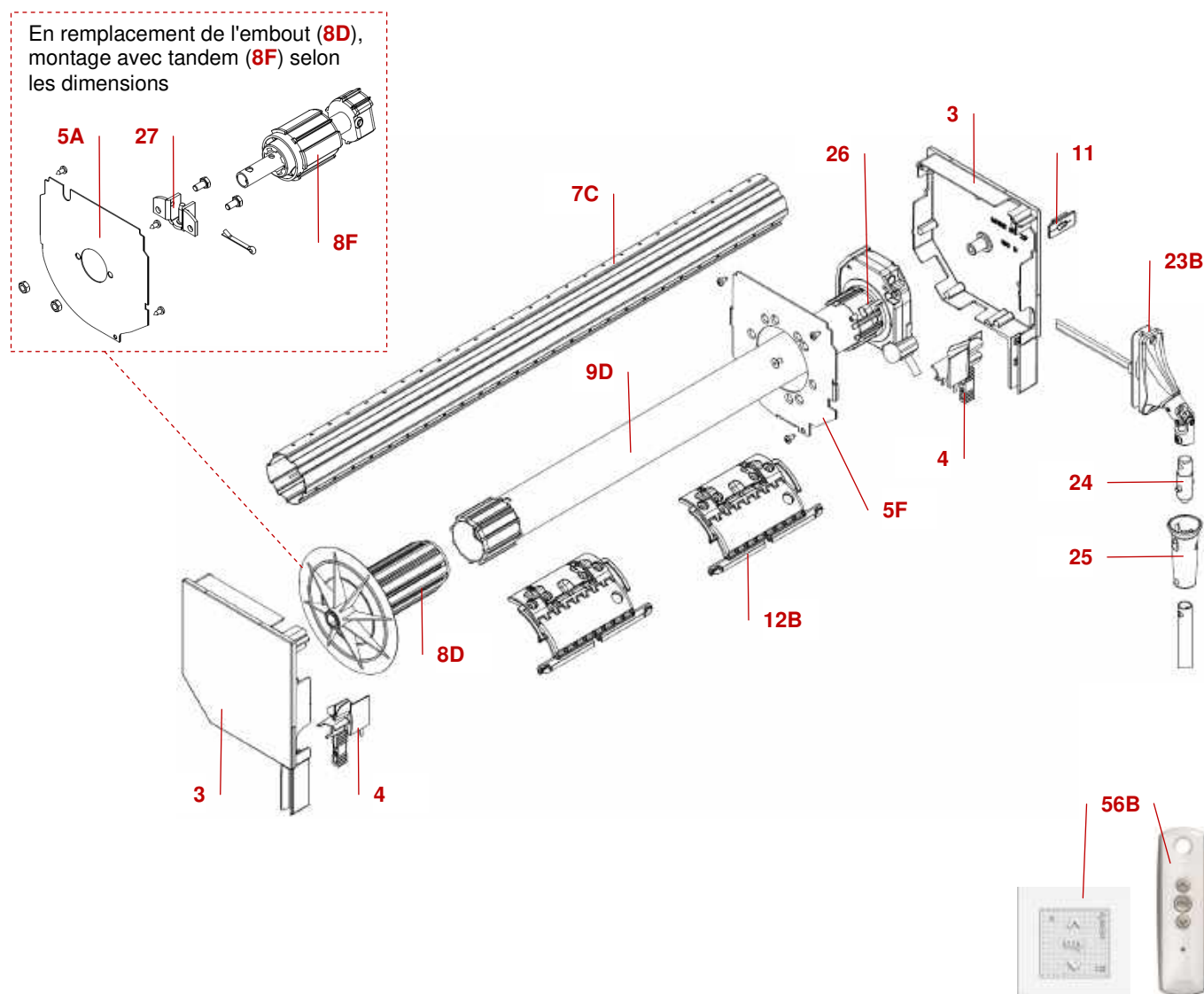
Manœuvre électrique avec commande de secours intégrée SOMFY®

- 3** : Console en alliage d'aluminium laquée et équipée d'un pied de 56 mm s'emboîtant dans le tubulaire de coulisse
- 4** : Tulipe
- 5A** : Plaque de déviation, trou central Ø35 + 2Ø6
- 5F** : Plaque de déviation, trou central moteur CSI SOMFY®
- 7B-7C** : Tube ZF54 ou Octo60 (selon inertie), en acier galvanisé
- 8D** : Embout flasque renforcé ZF54 (selon dimensions montage avec tandem ZF54 ou Octo60 (8F))
- 9D** : Moteur tubulaire LT50 CSI RTS, 230 V (puissance de 120 à 270 W selon le poids du tablier), livré avec 2.5 ml de câble blanc 3 conducteurs (2x0.75 mm² + terre), indice de protection IP44
- 11** : Passe-fil cloison, coloris blanc
- 12B** : Verrou Clicksur
- 23B** : Sortie 90° double cardan, embase polymère coloris blanc, hexagone 6 pans 7 Lg standard = 355
- 24** : Manchon TO décrochable
- 25** : Entonnoir pour TO décrochable
- 26** : Pions fixation CSI / plaque de déviation
- 27** : Coussinet à broche
- 56B** : Emetteur mural ou portable RTS

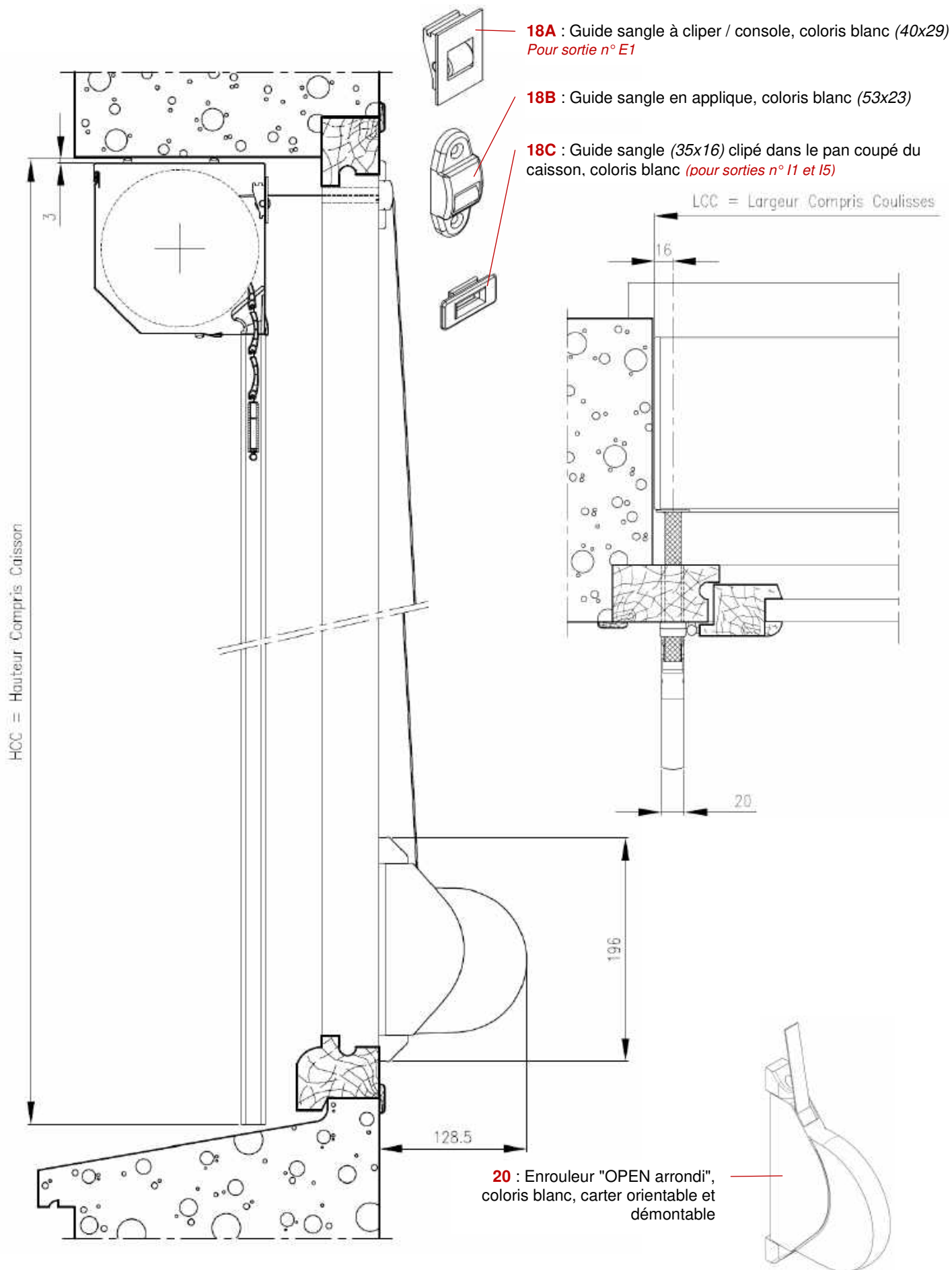
NOTA :

En option, motorisation filaire LT50 CSI avec inverseur bipolaire à position fixe, coloris blanc, en applique.

En motorisation Well'com, un récepteur radio externe RX est placé dans la console opposé à la sortie de secours (58).

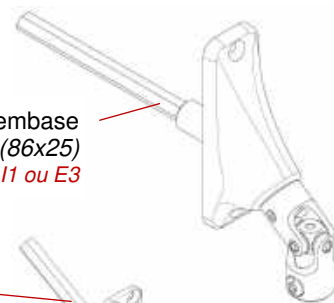


Implantation type : Manœuvre sangle

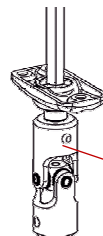
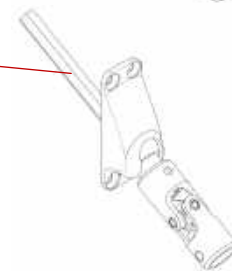


Implantation type : Manœuvre treuil

23B : Sortie 90° double cardan, embase polymère coloris blanc (86x25)
 Pour sorties n° E1, I1 ou E3



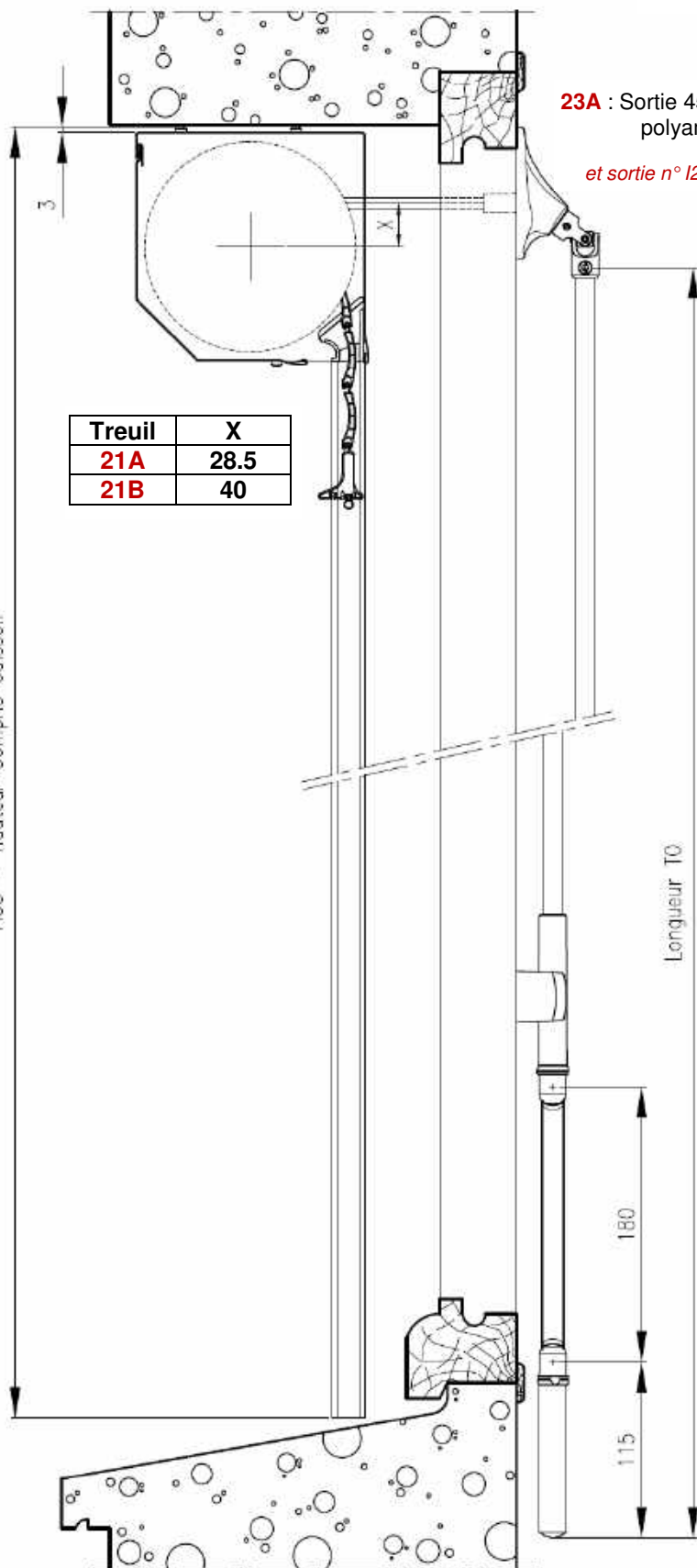
23A : Sortie 45° simple cardan, embase polyamide coloris blanc (62x22)
 Pour sortie n° I2 en caissons 165, 180 et 205



23A : Sortie 45° simple cardan, embase polyamide coloris blanc (45x22)
 Pour sortie n° I2 en caissons 137 et 150

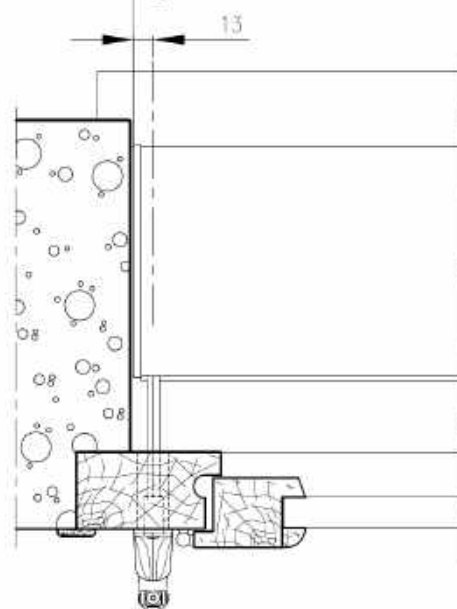
Treuil	X
21A	28.5
21B	40

HCC = Hauteur Compris Caisson



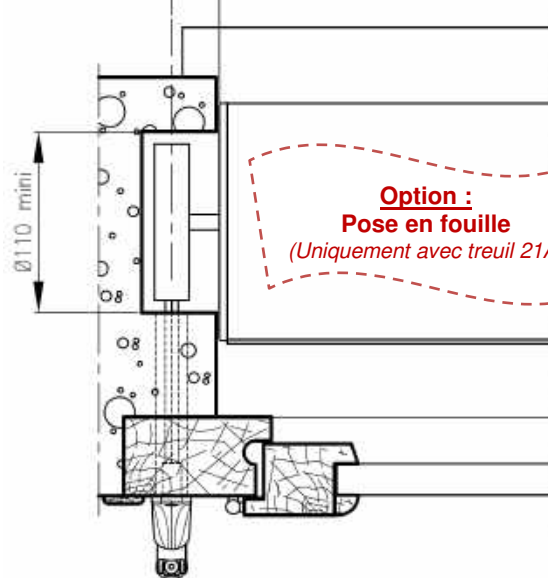
Longueur T0

LCC = Largeur Compris Couliasses



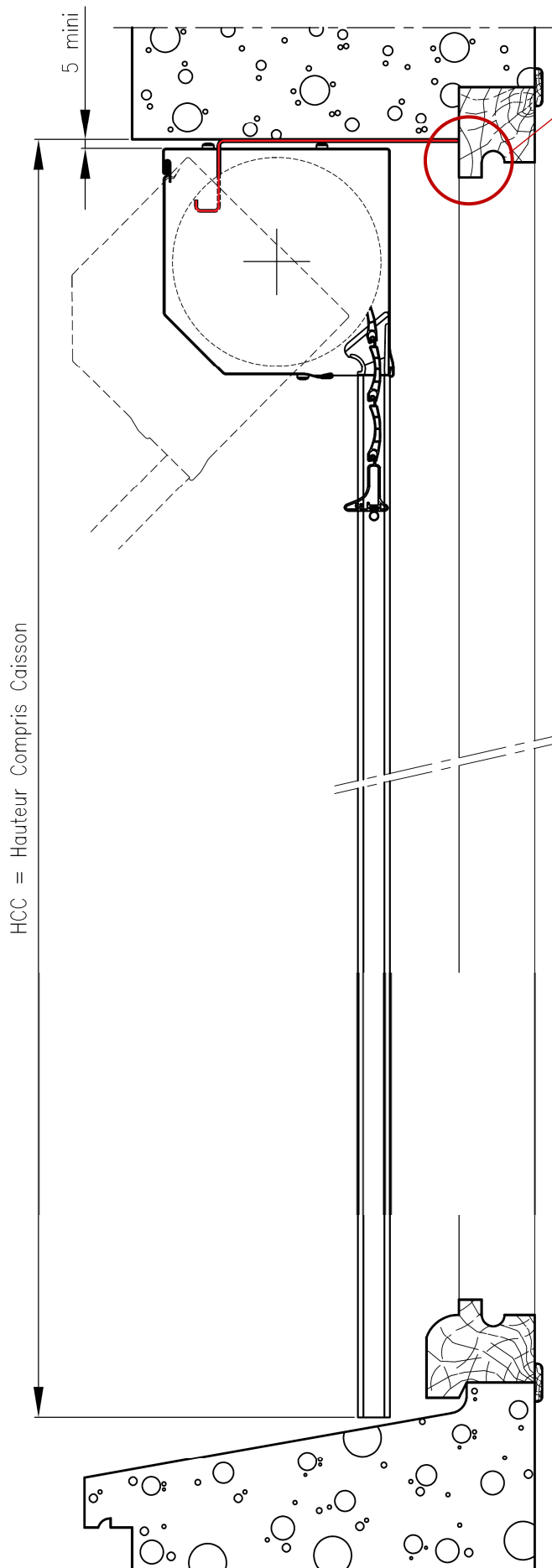
79 maxi

LCC = Largeur Compris Couliasses



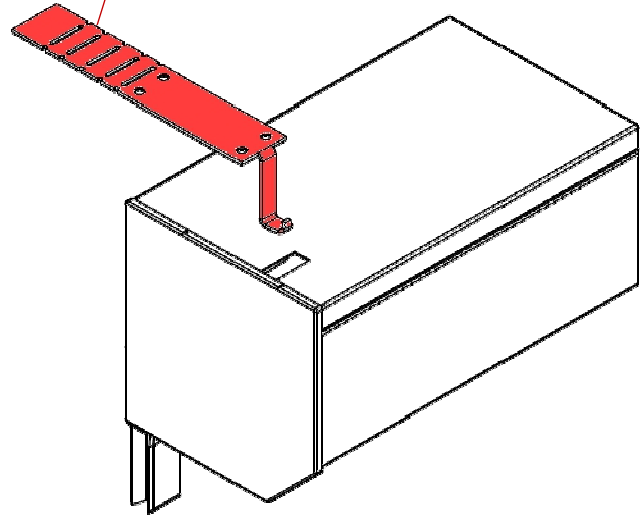
Option :
Pose en fouille
 (Uniquement avec treuil 21A)

Pose à l'étage du volet roulant



En appui contre la traverse haute de menuiserie

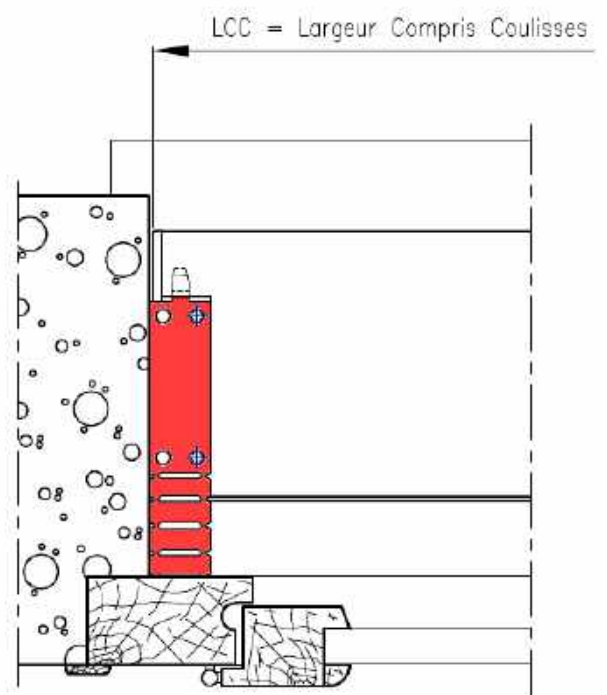
59 : Pivot sécable, acier galvanisé



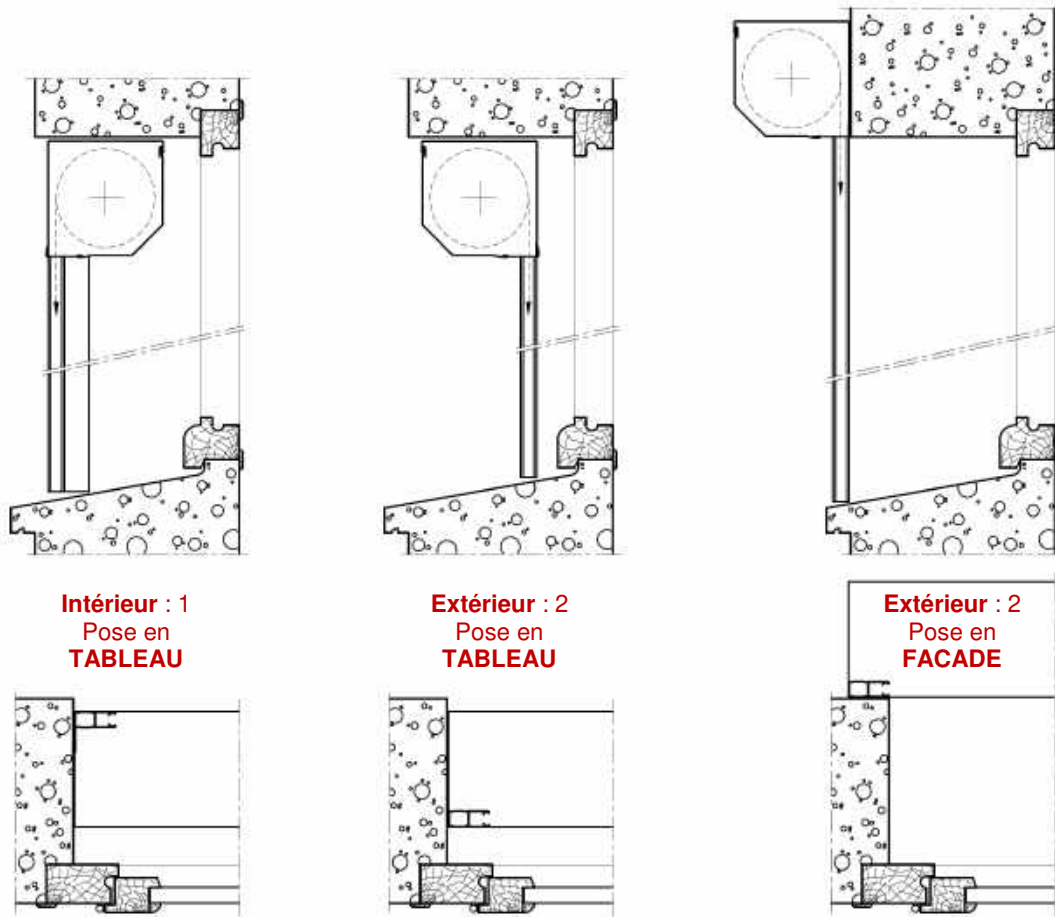
Système breveté

Particularités :

- Uniquement en manœuvre électrique sans secours (hors récepteur radio externe et hors caisson 125) et en enroulement extérieur
- LCC maxi = 1800
- Poids maxi de volet = 15 Kg

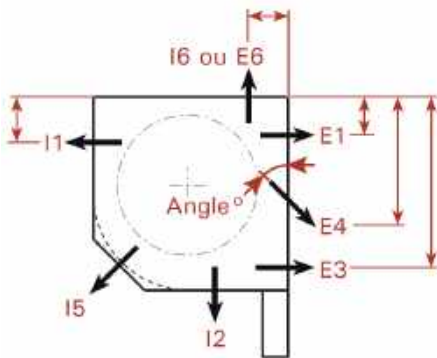


Disposition (enroulement)



Position de la sortie de manœuvre

Ce tableau définit la position de l'axe de la sortie de manœuvre








Manœuvre	n° sortie	Caisson					
		125	137	150	165	180	205
SANGLE	I1			35			69
	I5			Axé sur largeur pan coupé			
	E1			30			65
	E3		116	129	144	160	185
TREUIL (21A) Technivis (tige 6P7)	I1 ou E1		40	46	54	62	74
	I2			Axé dans grugeage de console			
	E4 (a° = 40°)		105	120	136	152	180
	E3		97	103	111	118	131
TREUIL (21B) Vis frein (tige 6P7)	I1 ou E1		28	35	42	50	62
	I2			Axé dans grugeage de console			
	E4 (a°)			117 (32°)	136 (32°)	155 (32°)	178 (35°)
	E3			115	122	130	142
ELECTRIQUE sans secours (câble)	I1			35			69
	E1			30			23
	E6			28			
ELECTRIQUE avec secours (tige 6P7)	I1 ou E1			33	41	48	61
	I2			Axé dans grugeage de console			
	E3			117	124	132	144

En manœuvre treuil triple cardan (avec les 2 modèles de treuil), seules les sorties n° E1 ou I1 sont réalisables.

En manœuvre électrique, la sortie du câble correspond au côté de commande.

En manœuvre électrique avec secours + récepteur radio RX, la tringle de secours est opposée au côté de commande (câble).

Caractéristiques techniques

Lames	Matériau	Classement au feu	EIx10 ^b Rigidité pour 1 m ² (daN.mm ²)	Remarques
PVC 42 	PVC (polychlorure de vinyle)	M1 ou M2 selon le coloris <i>(PV n° RA16-0069)</i>	6.3	Sécurité ★ Grande largeur ★ Isolation thermique ★★★
ADP 37 	Feuillard aluminium revêtu d'une laque polyamide, profilé injecté de mousse polyuréthane sans CFC	M1 <i>(PV n° RA14-0247B)</i>	37	Sécurité ★ Grande largeur ★ Isolation thermique ★
ADP 42 			48	Sécurité ★★ Grande largeur ★★ Isolation thermique ★
ADP 55 			113	Sécurité ★★ Grande largeur ★★★ Isolation thermique ★
Alu filé 44 	Alliage 6060 T5 filé laqué	-	-	Sécurité ★★★ Grande largeur ★★★ Isolation thermique ★

Résistance au vent / LCC										
Classe	2		3		4		5		6	
Coulisses	53x21	68x21	53x21	68x21	53x21	68x21	53x21	68x21	53x21	68x21
PVC 42	1650	1800	1450	1600	1200	1350	1000	1150		
ADP 37	2700	3000	2450	2700	2100	2350	1850	2050	1700	
ADP 42	2850	3700	2550	3300	2200	2700	1950	2250	1700	2000
Alu filé 44								3000		2850
Coulisses	53x27		53x27		53x27		53x27		53x27	
ADP 55	4000		3500		3000		2600		2000	

LCC : Largeur Compris Coulisses

Définition des classes de résistance au vent (1)

Classe	0	1	2	3	4	5	6
Pression (Pa)	< 75	≥ 75	≥ 100	≥ 150	≥ 250	≥ 400	≥ 600
Vent équivalent fenêtre ouverte (km/h)	< 32	≥ 40	≥ 46	≥ 56	≥ 73	≥ 92	≥ 113

(1) Selon les paramètres définis dans le DTU 34/4

Des essais sont réalisés sur les volets roulants pour vérifier leurs caractéristiques par rapport à la norme NF EN 13659, dans un caisson homologué par le CSTB (hauteur sous coffre des volets = 2300 mm)

Marque NF-Fermetures – Description des caractéristiques

Hauteur maxi sous coffre certifiée NF = 2300

V* : Résistance au vent

V*3	Tenue à une pression au moins égale à 150 Pa (<i>environ 56 Km/h</i>)
V*4	Tenue à une pression au moins égale à 250 Pa (<i>environ 73 Km/h</i>)
V*5	Tenue à une pression au moins égale à 350 Pa (<i>environ 92 Km/h</i>)
V*6	Tenue à une pression au moins égale à 600 Pa (<i>environ 113 Km/h</i>)

E* : Endurance mécanique

Qualifie la durée de vie de la fermeture face aux sollicitations mécaniques (*repliement/déploiement*)

E*2	7000 cycles
E*3	10 000 cycles
E*4	14 000 cycles

M* : Manœuvre : effort à produire pour manœuvrer la fermeture et résistance du volet aux fausses manœuvres

- Treuil : effort en extrémité de manivelle

M*1	Effort \leq 30 N
M*2	Effort \leq 15 N

- Motorisée : fonctionnalité

M	Conditions d'utilisation courantes
M*	Conditions d'utilisation sévères

C* : Résistance aux chocs : Aptitude à l'emploi des volets sous l'effet des chocs durs

R : Comportement à l'ensoleillement : Détermine si une exposition partielle ou totale du volet à un fort ensoleillement perturbe son fonctionnement.

O* : Occultation : Capacité de la fermeture à limiter le passage de la lumière (*essai non réalisé*)

S* : Résistance à la corrosion

Essai réalisé dans une chambre de pulvérisation au brouillard salin (*en heures*)

- Aspect : pas de trace d'oxydation rouge ou blanche sur pièces apparentes, pas de coulure de rouille sur pièces non-apparentes
- Mesure de l'effort de manœuvre au repliement/déploiement après essai salin

S*1	Conditions d'utilisation courantes : exposition 24h intérieur / exposition 96h extérieur / fonctionnement 96h
S*2	Conditions d'utilisation sévères : exposition 48h intérieur / exposition 240h extérieur / fonctionnement 240h

ΔR^* : Résistance thermique

Résultante de la résistance thermique du tablier seul et de la classe de perméabilité à l'air du volet complet

Sws-gtot* : Facteur solaire (*valeur comprise entre 0 et 1*)

Caractérise la quantité d'énergie solaire que laisse passer la fermeture + lame d'air + menuiserie + vitrage.
Plus le facteur solaire est faible, plus l'énergie solaire est rejetée



Organisme certificateur
Mandaté par AFNOR Certification



Certificat

FERMETURES

Baies, portes, vérandas et accessoires

Volet Roulant Rénovation « Rénobloc, VR Bloc, Solu'Bloc, RénoSoft, Avantage 2, VR Design, Solu'Styl et Nova Design »

Le CSTB atteste que le produit ci-dessus est conforme à des caractéristiques décrites dans le référentiel de certification NF Fermetures (NF 202) en vigueur, après évaluation selon les modalités de contrôle définies dans ce référentiel.

En vertu de la présente décision notifiée par le CSTB, AFNOR Certification accorde à :

La société **FRANCIAFLEX SAS**
2 rue Mahomat – ZI 35650 LE RHEU FRANCE

Usine **FRANCIAFLEX SAS**
2 rue Mahomat – ZI 35650 LE RHEU FRANCE

le droit d'usage de la marque NF Fermetures pour le produit objet de cette décision, pour toute sa durée de validité et dans les conditions prévues par les règles générales NF et le référentiel mentionné ci-dessus.

Décision d'admission n° 012-261-10 du 4 novembre 1998
Décision d'extension n° 861-261-10 du 19 juin 2020
Cette décision se substitue à la décision n° 841-261-10 du 12 décembre 2019

Le certificat en vigueur peut être consulté sur le site internet <http://evaluation.cstb.fr/certifications/nf202/> pour en vérifier sa validité.

CARACTÉRISTIQUES CERTIFIÉES

A ce certificat est attaché le classement VEMCROS

Résistance au vent :	V*3 V*4 V*5 V*6	Selon configurations et dimensions
Endurance mécanique :	E*2 E*3 E*4	Manœuvres par treuil et motorisée
Manœuvre :	M*1 M*2 M M+	Manœuvre par treuil selon configurations Manœuvre motorisée selon motorisations
Résistance aux chocs :	C*	Critère accepté
Comportement à l'ensoleillement ⁽¹⁾ :	R	Critère accepté
Occultation :	O*	Critère non demandé
Corrosion :	S*1	Critère accepté
Résistance thermique :	ΔR*	Selon configurations
Facteur solaire :	Sws - gtot*	Selon coloris

Note : Les niveaux des classes, en fonction de la configuration et des dimensions, sont ceux retenus dans le dossier de la marque déposé au CSTB et synthétisés dans les pages suivantes.

⁽¹⁾ Cette caractéristique complémentaire n'est pas visée par la norme produit NF EN 13659

Ce certificat comporte 6 pages.

Correspondant :

DIRECTION BAIES ET VITRAGES
Courriel : NF202@cstb.fr
Tél. : 01 64 68 84 45

Pour le CSTB
Pour le Président

Edwige PARISEL

CENTRE SCIENTIFIQUE ET TECHNIQUE DU BÂTIMENT

84 avenue Jean Jaurès – Champs-sur-Marne – 77447 Marne-la-Vallée cedex 2
Tél. : +33 (0)1 64 68 82 82 – Fax : +33 (0)1 64 68 89 94 – www.cstb.fr
MARNE-LA-VALLÉE / PARIS / GRENOBLE / NANTES / SOPHIA ANTIPOLIS

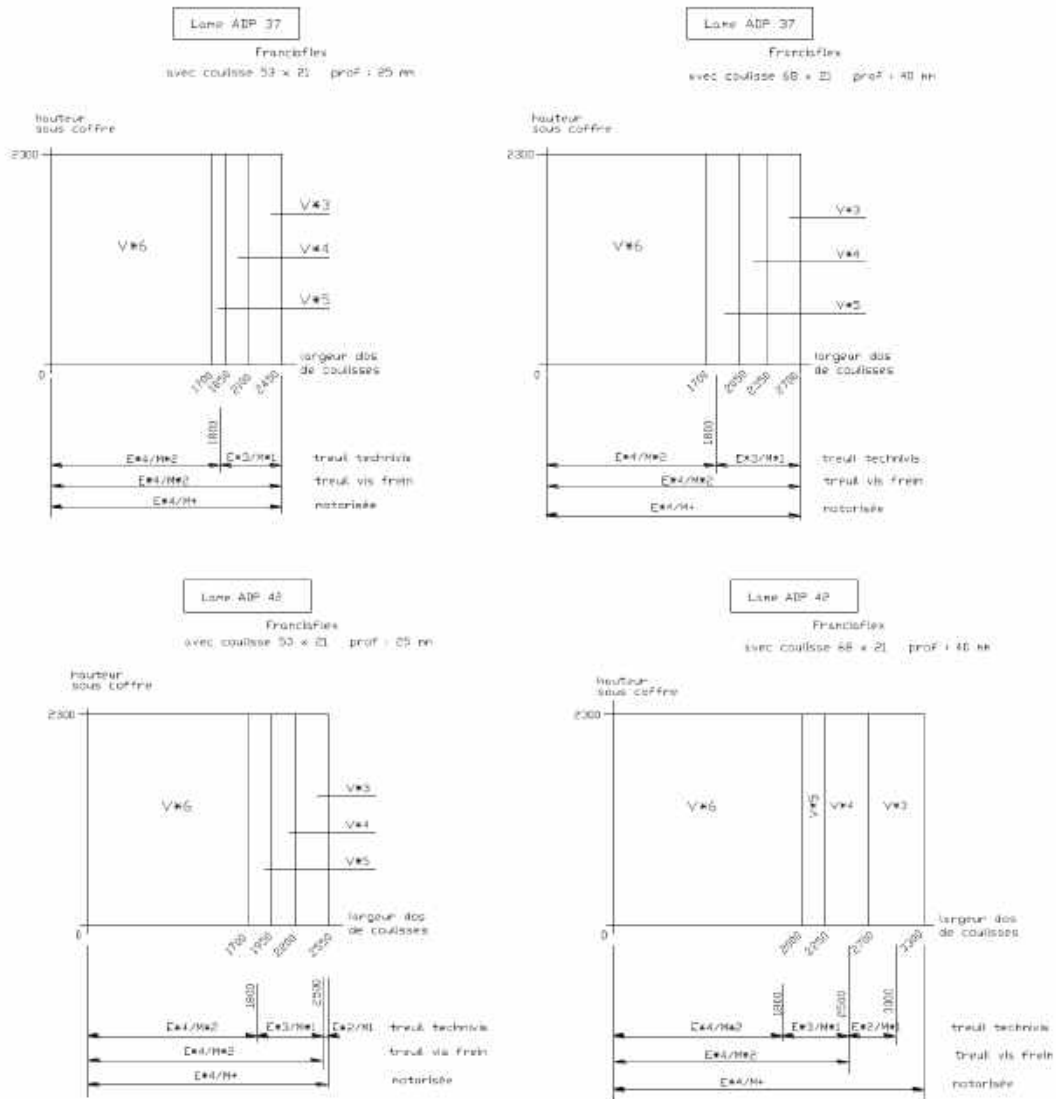


Annexe du Certificat

Décision n° 861-261-10 du 19 juin 2020

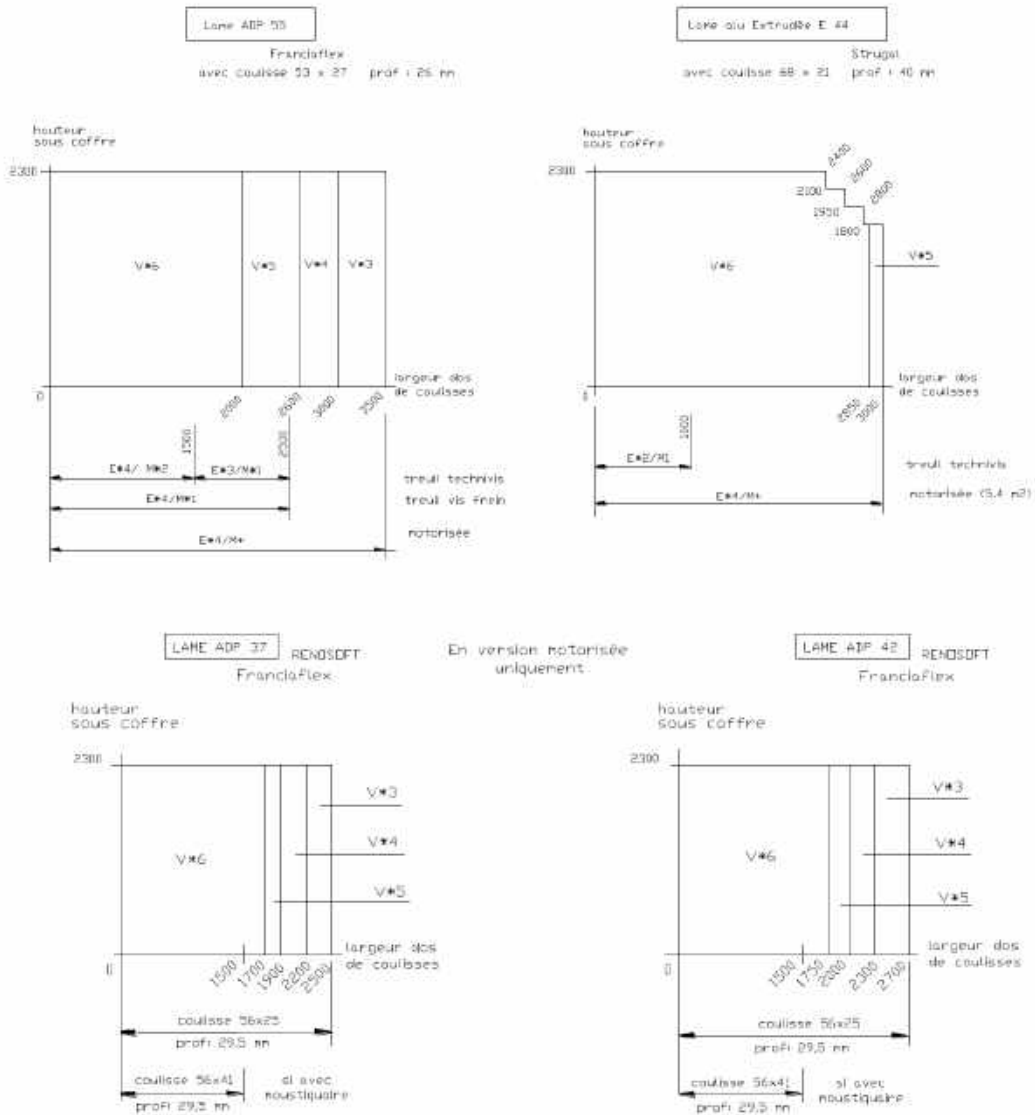
PERFORMANCES

☞ Résistance au vent :



Annexe du Certificat

Décision n° 861-261-10 du 19 juin 2020



Endurance mécanique :

Manœuvre par treuil à manivelle : E*2, E*3 ou E*4

(selon les configurations précisées dans les abaques de résistance au vent et les tabliers alu ADP 37 bicolore et ADP 42 bicolore sont limités à la classe E*2)

Manœuvre motorisée : E*4

Annexe du Certificat

Décision n° 861-261-10 du 19 juin 2020

☞ **Manœuvre :**

- Effort de manœuvre :

Manœuvre par treuil : M*1 ou M*2 (selon les configurations précisées dans les abaques de résistance au vent)

Manœuvre motorisée : M ou M+

- Fausses Manœuvres :

Manœuvre par treuil : Critères satisfaisants

Manœuvre motorisée : M Motorisations SOMFY (LS 40, LT 50)
Critères non évalués dans le cadre du classement M (Voir la notice avec préconisations d'utilisation)M+ Motorisations FRANCIASOFT et WELL'COM
SOMFY (Oximo RTS, IO, RS 100, Ilmo)

- Résistance des organes maintenant la fermeture en position déployée (EOFC) :

Manœuvres par treuil et motorisée : Critère satisfaisant

☞ **Résistance aux chocs : C***☞ **Comportement à l'ensoleillement : R**☞ **Occultation : O***☞ **Corrosion : S*1**☞ **Résistance thermique :**Résistance thermique du tablier en m².K/W

Tabliers aluminium

Rsh = 0,01

Résistance thermique (fermeture + lame d'air) en m².K/W

Perméabilité à l'air : classe 5 (étanche)

Tabliers aluminium

ΔR* = 0,18

Note : Les systèmes de classe 5 ne permettent pas d'assurer l'arrivée d'air nécessaire à la ventilation par des orifices disposés dans le coffre ou la fenêtre. Ces systèmes ne peuvent être mis en œuvre que dans des bâtiments équipés de système de ventilation de type Double Flux ou lorsque les entrées d'air sont mises en œuvre dans les murs.

Annexe du Certificat

Décision n° 861-261-10 du 19 juin 2020

- Volet équipé des tabliers alu ADP 37 bicolore (gris - laque courante) et ADP 42 bicolore (gris - laque courante)

La résistance thermique du volet résulte des 3 critères ci-après :

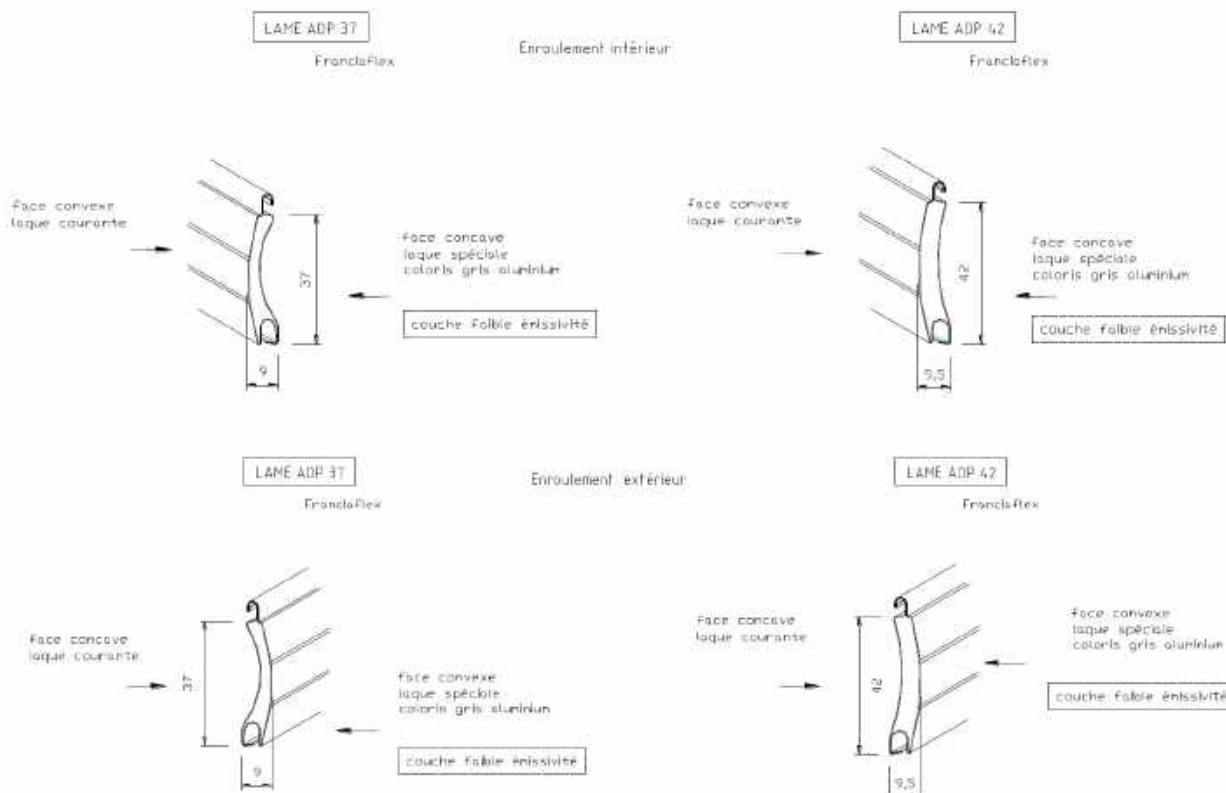
- Résistance thermique du tablier en $m^2.K/W$ $R_{sh} = 0,01$
- Perméabilité à l'air : étanche Classe 5
- Emissivité de la face intérieure du volet $\epsilon = 0,32$

Résistance thermique (tablier + lame d'air + laque faible émissivité) en $m^2.K/W$

Tabliers aluminiums avec lames ADP 37 bicolore et ADP 42 bicolore (enroulements intérieur ou extérieur)

- Perméabilité à l'air : étanche $\Delta R^* = 0,31$

Nota : Calcul selon les règles Th-U 2015 - Fascicule 4 - Parois opaques - Chapitre 2.



Nota : Une instruction de nettoyage annuel est affichée sur le produit, à proximité de l'étiquette NF-Fermetures

Annexe du Certificat

Décision n° 861-261-10 du 19 juin 2020

☞ **Facteur solaire :**

Tabliers de coloris blanc, gris clair	($L^* \geq 82$)	Sws = $g_{tot}^* = 0,05$
Tabliers de coloris marron, noir	($L^* < 82$)	Sws = $g_{tot}^* = 0,10$

Le produit du présent certificat fait l'objet d'une Déclaration Environnementale (DE) collective, laquelle est déposée sur le site www.inies.fr. Cette DE a fait l'objet d'une vérification par une tierce partie indépendante selon l'arrêté du 31 août 2015. Cette information est donnée à titre indicatif et ne doit pas être assimilée à une évaluation par le CSTB de la conformité des données contenues dans la DE/FDES.

Nomenclature produit

REPERE	DESIGNATION	SANGLE	TREUIL	TREUIL compensé	TIRAGE DIRECT	MOTEUR FX	MOTEUR SFY	MOTEUR LT CSI	Ancienne réf.	REFERENCE	SPECIFICITE	
1	FACE ARRIERE CAISSON 125					1	1		x	123961	Coloris Blanc 9010	
						1	1		x	123963	Coloris Ivoire 1015	
						1	1		x	123969	Coloris Alu 9006	
						1	1		x	123965	Coloris Brun 8019	
						1	1		x	123967	Coloris Chêne doré	
						1	1		x	123973	Coloris Gris Anthracite 7016	
	FACE ARRIERE CAISSON 137	1	1	1	1	1	1	1	1	x	104691	Coloris Blanc 9010
		1	1	1	1	1	1	1	1	x	104704	Coloris Ivoire 1015
		1	1	1	1	1	1	1	1	x	104743	Coloris Alu 9006
		1	1	1	1	1	1	1	1	x	104717	Coloris Brun 8019
		1	1	1	1	1	1	1	1	x	104730	Coloris Chêne doré
		1	1	1	1	1	1	1	1	x	108367	Coloris Gris Anthracite 7016
	FACE ARRIERE CAISSON 150	1	1	1	1	1	1	1	1	x	104693	Coloris Blanc 9010
		1	1	1	1	1	1	1	1	x	105310	Coloris Ivoire FXI
		1	1	1	1	1	1	1	1	x	104706	Coloris Ivoire 1015
		1	1	1	1	1	1	1	1	x	104745	Coloris Alu 9006
		1	1	1	1	1	1	1	1	x	104719	Coloris Brun 8019
		1	1	1	1	1	1	1	1	x	104732	Coloris Chêne doré
	FACE ARRIERE CAISSON 165	1	1	1	1	1	1	1	1	x	108369	Coloris Gris Anthracite 7016
		1	1	1	1	1	1	1	1	x	104695	Coloris Blanc 9010
		1	1	1	1	1	1	1	1	x	104708	Coloris Ivoire 1015
		1	1	1	1	1	1	1	1	x	104747	Coloris Alu 9006
		1	1	1	1	1	1	1	1	x	104721	Coloris Brun 8019
		1	1	1	1	1	1	1	1	x	104734	Coloris Chêne doré
	FACE ARRIERE CAISSON 180	1	1	1	1	1	1	1	1	x	108371	Coloris Gris Anthracite 7016
		1	1	1	1	1	1	1	1	x	104697	Coloris Blanc 9010
		1	1	1	1	1	1	1	1	x	105314	Coloris Ivoire FXI
		1	1	1	1	1	1	1	1	x	104710	Coloris Ivoire 1015
		1	1	1	1	1	1	1	1	x	104749	Coloris Alu 9006
		1	1	1	1	1	1	1	1	x	104723	Coloris Brun 8019
	FACE ARRIERE CAISSON 205	1	1	1	1	1	1	1	1	x	104736	Coloris Chêne doré
		1	1	1	1	1	1	1	1	x	108373	Coloris Gris Anthracite 7016
		1	1	1	1	1	1	1	1	x	104699	Coloris Blanc 9010
		1	1	1	1	1	1	1	1	x	104712	Coloris Ivoire 1015
		1	1	1	1	1	1	1	1	x	104751	Coloris Alu 9006
		1	1	1	1	1	1	1	1	x	104725	Coloris Brun 8019
									x	104738	Coloris Chêne doré	
									x	108375	Coloris Gris Anthracite 7016	

Nomenclature produit (suite)

REPERE	DESIGNATION	SANGLE	TREUIL	TREUIL compensé	TIRAGE DIRECT	MOTEUR FX	MOTEUR SFY	MOTEUR LT CSI	Ancienne réf.	REFERENCE	SPECIFICITE	
2A	FACE AVANT CAISSON 125-45°					1	1		x	123962	Coloris Blanc 9010	
						1	1		x	123964	Coloris Ivoire 1015	
						1	1		x	123970	Coloris Alu 9006	
						1	1		x	123966	Coloris Brun 8019	
						1	1		x	123968	Coloris Chêne doré	
						1	1		x	123974	Coloris Gris Anthracite 7016	
	FACE AVANT CAISSON 137-45°	1	1	1	1	1	1	1	1	x	104692	Coloris Blanc 9010
		1	1	1	1	1	1	1	1	x	104705	Coloris Ivoire 1015
		1	1	1	1	1	1	1	1	x	104744	Coloris Alu 9006
		1	1	1	1	1	1	1	1	x	104718	Coloris Brun 8019
		1	1	1	1	1	1	1	1	x	104731	Coloris Chêne doré
		1	1	1	1	1	1	1	1	x	108368	Coloris Gris Anthracite 7016
	FACE AVANT CAISSON 150-45°	1	1	1	1	1	1	1	1	x	104694	Coloris Blanc 9010
		1	1	1	1	1	1	1	1	x	105311	Coloris Ivoire FXI
		1	1	1	1	1	1	1	1	x	104707	Coloris Ivoire 1015
		1	1	1	1	1	1	1	1	x	104746	Coloris Alu 9006
		1	1	1	1	1	1	1	1	x	104720	Coloris Brun 8019
		1	1	1	1	1	1	1	1	x	104733	Coloris Chêne doré
	FACE AVANT CAISSON 165-45°	1	1	1	1	1	1	1	1	x	108370	Coloris Gris Anthracite 7016
		1	1	1	1	1	1	1	1	x	104696	Coloris Blanc 9010
		1	1	1	1	1	1	1	1	x	104709	Coloris Ivoire 1015
		1	1	1	1	1	1	1	1	x	104748	Coloris Alu 9006
		1	1	1	1	1	1	1	1	x	104722	Coloris Brun 8019
		1	1	1	1	1	1	1	1	x	104735	Coloris Chêne doré
	FACE AVANT CAISSON 180-45°	1	1	1	1	1	1	1	1	x	108372	Coloris Gris Anthracite 7016
		1	1	1	1	1	1	1	1	x	104698	Coloris Blanc 9010
		1	1	1	1	1	1	1	1	x	105315	Coloris Ivoire FXI
1		1	1	1	1	1	1	1	x	104711	Coloris Ivoire 1015	
1		1	1	1	1	1	1	1	x	104750	Coloris Alu 9006	
1		1	1	1	1	1	1	1	x	104724	Coloris Brun 8019	
FACE AVANT CAISSON 205-45°	1	1	1	1	1	1	1	1	x	104737	Coloris Chêne doré	
	1	1	1	1	1	1	1	1	x	108374	Coloris Gris Anthracite 7016	
	1	1	1	1	1	1	1	1	x	104700	Coloris Blanc 9010	
	1	1	1	1	1	1	1	1	x	104713	Coloris Ivoire 1015	
	1	1	1	1	1	1	1	1	x	104752	Coloris Alu 9006	
	1	1	1	1	1	1	1	1	x	104726	Coloris Brun 8019	
2B	FACE AVANT CAISSON 150-1/4 ROND	1	1	1	1	1	1	1	x	104739	Coloris Chêne doré	
		1	1	1	1	1	1	1	x	108376	Coloris Gris Anthracite 7016	
		1	1	1	1	1	1	1	x	104701	Coloris Blanc 9010	
		1	1	1	1	1	1	1	x	104714	Coloris Ivoire 1015	
		1	1	1	1	1	1	1	x	104753	Coloris Alu 9006	
	FACE AVANT CAISSON 180-1/4 ROND	1	1	1	1	1	1	1	x	104727	Coloris Brun 8019	
		1	1	1	1	1	1	1	x	104740	Coloris Chêne doré	
		1	1	1	1	1	1	1	x	108377	Coloris Gris Anthracite 7016	
		1	1	1	1	1	1	1	x	104702	Coloris Blanc 9010	
		1	1	1	1	1	1	1	x	104715	Coloris Ivoire 1015	
	FACE AVANT CAISSON 205-1/4 ROND	1	1	1	1	1	1	1	x	104754	Coloris Alu 9006	
		1	1	1	1	1	1	1	x	104728	Coloris Brun 8019	
		1	1	1	1	1	1	1	x	104741	Coloris Chêne doré	
		1	1	1	1	1	1	1	x	108378	Coloris Gris Anthracite 7016	
		1	1	1	1	1	1	1	x	104703	Coloris Blanc 9010	
FACE AVANT CAISSON 205-1/4 ROND	1	1	1	1	1	1	1	x	104716	Coloris Ivoire 1015		
	1	1	1	1	1	1	1	x	104755	Coloris Alu 9006		
	1	1	1	1	1	1	1	x	104729	Coloris Brun 8019		
	1	1	1	1	1	1	1	x	104742	Coloris Chêne doré		
		1	1	1	1	1	1	x	108379	Coloris Gris Anthracite 7016		

Nomenclature produit (suite)

REPERE	DESIGNATION	SANGLE	TREUIL	TREUIL compensé	TIRAGE DIRECT	MOTEUR FX	MOTEUR SFY	MOTEUR LT CSI	Ancienne réf.	REFERENCE	SPECIFICITE	
3A	CONSOLE 125 PAN COUPE 45° (paire)					1	1		x	123892	Coloris Blanc 9010	
						1	1		x	123893	Coloris Ivoire 1015	
						1	1		x	123898	Coloris Alu 9006	
						1	1		x	123894	Coloris Brun 8019	
						1	1		x	123895	Coloris Caramel 8003	
						1	1		x	123897	Coloris Gris Anthracite 7016	
	CONSOLE 137 PAN COUPE 45° (paire)	1	1	1	1	1	1	1	1	x	104643	Coloris Blanc 9010
		1	1	1	1	1	1	1	1	x	104651	Coloris Ivoire 1015
		1	1	1	1	1	1	1	1	x	104675	Coloris Alu 9006
		1	1	1	1	1	1	1	1	x	104659	Coloris Brun 8019
		1	1	1	1	1	1	1	1	x	104667	Coloris Caramel 8003
		1	1	1	1	1	1	1	1	x	108989	Coloris Gris Anthracite 7016
	CONSOLE 150 PAN COUPE 45° (paire)	1	1	1	1	1	1	1	1	x	104644	Coloris Blanc 9010
		1	1	1	1	1	1	1	1	x	104652	Coloris Ivoire 1015
		1	1	1	1	1	1	1	1	x	104676	Coloris Alu 9006
		1	1	1	1	1	1	1	1	x	104660	Coloris Brun 8019
		1	1	1	1	1	1	1	1	x	104668	Coloris Caramel 8003
		1	1	1	1	1	1	1	1	x	108990	Coloris Gris Anthracite 7016
	CONSOLE 165 PAN COUPE 45° (paire)	1	1	1	1	1	1	1	1	x	104645	Coloris Blanc 9010
		1	1	1	1	1	1	1	1	x	104653	Coloris Ivoire 1015
		1	1	1	1	1	1	1	1	x	104677	Coloris Alu 9006
		1	1	1	1	1	1	1	1	x	104661	Coloris Brun 8019
		1	1	1	1	1	1	1	1	x	104669	Coloris Caramel 8003
		1	1	1	1	1	1	1	1	x	108991	Coloris Gris Anthracite 7016
CONSOLE 180 PAN COUPE 45° (paire)	1	1	1	1	1	1	1	1	x	104646	Coloris Blanc 9010	
	1	1	1	1	1	1	1	1	x	104654	Coloris Ivoire 1015	
	1	1	1	1	1	1	1	1	x	104678	Coloris Alu 9006	
	1	1	1	1	1	1	1	1	x	104662	Coloris Brun 8019	
	1	1	1	1	1	1	1	1	x	104670	Coloris Caramel 8003	
	1	1	1	1	1	1	1	1	x	108992	Coloris Gris Anthracite 7016	
CONSOLE 205 PAN COUPE 45° (paire)	1	1	1	1	1	1	1	1	x	104647	Coloris Blanc 9010	
	1	1	1	1	1	1	1	1	x	104655	Coloris Ivoire 1015	
	1	1	1	1	1	1	1	1	x	104679	Coloris Alu 9006	
	1	1	1	1	1	1	1	1	x	104663	Coloris Brun 8019	
	1	1	1	1	1	1	1	1	x	104671	Coloris Caramel 8003	
	1	1	1	1	1	1	1	1	x	108993	Coloris Gris Anthracite 7016	
3B	CONSOLE 150 PAN 1/4 ROND (paire)	1	1	1	1	1	1	1	x	104648	Coloris Blanc 9010	
		1	1	1	1	1	1	1	x	104656	Coloris Ivoire 1015	
		1	1	1	1	1	1	1	x	104680	Coloris Alu 9006	
		1	1	1	1	1	1	1	x	104664	Coloris Brun 8019	
		1	1	1	1	1	1	1	x	104672	Coloris Caramel 8003	
	1	1	1	1	1	1	1	x	108994	Coloris Gris Anthracite 7016		
	CONSOLE 180 PAN 1/4 ROND (paire)	1	1	1	1	1	1	1	x	104649	Coloris Blanc 9010	
		1	1	1	1	1	1	1	x	104657	Coloris Ivoire 1015	
		1	1	1	1	1	1	1	x	104681	Coloris Alu 9006	
		1	1	1	1	1	1	1	x	104665	Coloris Brun 8019	
		1	1	1	1	1	1	1	x	104673	Coloris Caramel 8003	
	1	1	1	1	1	1	1	x	108995	Coloris Gris Anthracite 7016		
CONSOLE 205 PAN 1/4 ROND (paire)	1	1	1	1	1	1	1	x	104650	Coloris Blanc 9010		
	1	1	1	1	1	1	1	x	104658	Coloris Ivoire 1015		
	1	1	1	1	1	1	1	x	104682	Coloris Alu 9006		
	1	1	1	1	1	1	1	x	104666	Coloris Brun 8019		
	1	1	1	1	1	1	1	x	104674	Coloris Caramel 8003		
1	1	1	1	1	1	1	x	108996	Coloris Gris Anthracite 7016			
4	TULIPE (paire)	1	1	1	1	1	1	1	x	100080	Avec coulisse 53x21	
		1	1	1	1	1	1	1	x	100079	Avec coulisse 68x21	
						1	1	1	x	100078	Avec coulisse 53x27	

Nomenclature produit (suite)

REPERE	DESIGNATION	SANGLE	TREUIL	TREUIL compensé	TIRAGE DIRECT	MOTEUR FX	MOTEUR SFY	MOTEUR LT CSI	Ancienne réf.	REFERENCE	SPECIFICITE
5A	PLAQUE DE DEVIATION (trou central Ø35 + 2Ø6)					1	1		x	123891	Pour console 125
		**	1	**	**	**	**		x	104791	Pour console 137
		**	1	**	**	**	**	**	x	104792	Pour console 150
		**	1	**	**	**	**	**	x	104793	Pour console 165
		**	1	**	**	**	**	**	x	104794	Pour console 180
		**	1	**	**	**	**	x	104795	Pour console 205	
5B	PLAQUE DE DEVIATION (trou central Ø55)	1							x	104756	Pour console 137
		1							x	104759	Pour console 150 et manœuvre treuil
		1							x	104762	Pour console 165 et manœuvre treuil
		1					1		x	104765	Pour console 180 et (manœuvre treuil ou électrique solaire)
		1					1		x	104768	Pour console 205 et (manœuvre treuil ou électrique solaire)
5C	PLAQUE DE DEVIATION (trou central Ø72)	**	1			**	**		x	104757	Pour console 137
		**	1			**	**		x	104760	Pour console 150
		**	1			**	**		x	104763	Pour console 165
		**	1			**	**		x	104766	Pour console 180
		**	1			**	**		x	104769	Pour console 205
5D	PLAQUE DE DEVIATION (empreinte moteur FX)					1			x	123889	Pour console 125
						1			x	104758	Pour console 137
						1			x	104761	Pour console 150
						1			x	104764	Pour console 165
						1			x	104767	Pour console 180
				1			x	104770	Pour console 205		
5E	PLAQUE DE DEVIATION (empreinte moteur LT SOMFY)						1		x	123890	Pour console 125
							1		x	104840	Pour console 137
							1		x	104841	Pour console 150
							1		x	104842	Pour console 165
							1		x	104843	Pour console 180
					1		x	104844	Pour console 205		
5F	PLAQUE DE DEVIATION (empreinte LT CSI SOMFY)							1	x	1471530	Pour console 150 / Enroulement extérieur, commande à gauche
								1	x	1471531	Pour console 150 / Enroulement extérieur, commande à droite
								1	x	1471532	Pour console 165 / Enroulement extérieur, commande à gauche
								1	x	1471533	Pour console 165 / Enroulement extérieur, commande à droite
								1	x	1471534	Pour console 180 / Enroulement extérieur, commande à gauche
								1	x	1471535	Pour console 180 / Enroulement extérieur, commande à droite
								1	x	1471536	Pour console 205 / Enroulement extérieur, commande à gauche
						1	x	1471537	Pour console 205 / Enroulement extérieur, commande à droite		
6A	COULISSE 53x21	2	2	2	2	2	2	2	x	104603	Coloris Blanc 9010
		2	2	2	2	2	2	2	x	122409	Coloris Ivoire FXI
		2	2	2	2	2	2	2	x	104611	Coloris Ivoire 1015
		2	2	2	2	2	2	2	x	104629	Coloris Alu 9006
		2	2	2	2	2	2	2	x	104616	Coloris Brun 8019
		2	2	2	2	2	2	2	x	104621	Coloris plaxé Chêne Doré
6B	COULISSE 53x21 AVEC AILE	2	2	2	2	2	2	2	x	108538	Coloris Gris Anthracite 7016
		2	2	2	2	2	2	2	x	104604	Coloris Blanc 9010
		2	2	2	2	2	2	2	x	122410	Coloris Ivoire FXI
		2	2	2	2	2	2	2	x	104612	Coloris Ivoire 1015
		2	2	2	2	2	2	2	x	104630	Coloris Alu 9006
6C	COULISSE 68x21	2	2	2	2	2	2	2	x	104617	Coloris Brun 8019
		2	2	2	2	2	2	2	x	104622	Coloris plaxé Chêne Doré
		2	2	2	2	2	2	2	x	104605	Coloris Blanc 9010
		2	2	2	2	2	2	2	x	104021	Coloris Ivoire FXI
		2	2	2	2	2	2	2	x	104613	Coloris Ivoire 1015
6D	COULISSE 68x21 AVEC AILE	2	2	2	2	2	2	2	x	104631	Coloris Alu 9006
		2	2	2	2	2	2	2	x	104618	Coloris Brun 8019
		2	2	2	2	2	2	2	x	104623	Coloris plaxé Chêne Doré
		2	2	2	2	2	2	2	x	104606	Coloris Blanc 9010
6E	COULISSE 53x27	2	2	2	2	2	2	2	x	105022	Coloris Ivoire FXI
		2	2	2	2	2	2	2	x	104624	Coloris plaxé Chêne Doré
		2	2	2	2	2	2	2	x	104607	Coloris Blanc 9010
7A	TUBE	2	2	2	2	2	2	2	x	105023	Coloris Ivoire FXI
		2	2	2	2	2	2	2	x	104625	Coloris plaxé Chêne Doré
7B	TUBE	1	1						x	100085	Octo 40 x 0,6
7C	TUBE			1	1	1	1	1	x	100002	Octo 60 x 0,8
						1	1	1	1510001	124082	ZF 54 x 0,5

Nomenclature produit (suite)

REPERE	DESIGNATION	SANGLE	TREUIL	TREUIL compensé	TIRAGE DIRECT	MOTEUR FX	MOTEUR SFY	MOTEUR LT CSI	Ancienne réf.	REFERENCE	SPECIFICITE	
8A	EMBOUT POULIE	2	1						x	104967	Pour console 137 / tube Octo40	
		2	1				1		x	104968	Pour console 150 / tube Octo40	
		2	1				1		x	104969	Pour console 165 / tube Octo40	
		2	1				1		x	104970	Pour console 180 / tube Octo40	
		2	1				1		x	104971	Pour console 205 / tube Octo40	
8B	CLIP ESCAMOTABLE	2	1				1		x	1471420	Pour embout poulie	
8C	PALIER LISSE	2	1				1		x	1470600	Ø28 - alésage Ø12 - épaisseur 12	
8D	EMBOUT FLASQUE RENFORCE	1		1	1	1	1		x	104798	Pour console 137 / tube Octo60	
		1		1	1	1	1	1	x	104799	Pour console 150 / tube Octo60	
		1		1	1	1	1	1	x	104800	Pour console 165 / tube Octo60	
		1		1	1	1	1	1	x	104801	Pour console 180 / tube Octo60	
		1		1	1	1	1	1	x	104802	Pour console 205 / tube Octo60	
							1	1		x	123884	Pour console 137 / tube ZF54
							1	1	1	x	123885	Pour console 150 / tube ZF54
							1	1	1	x	123886	Pour console 165 / tube ZF54
					1	1	1	x	123887	Pour console 180 / tube ZF54		
					1	1	1	x	123888	Pour console 205 / tube ZF54		
8E	EMBOUT CRABOT	1							1470298	100060	Pour tube Octo40	
		1	1			1	1		1471430	104877	Pour tube Octo60, escamotable	
8F	TANDEM POLYVALENT				1	1	1	1	x	104850	Pour tube Octo60	
						1	1	1	x	107786	Pour tube ZF54	
8G	EMBOUT PALIER Ø18					1	1		x	107826	Pour console 125 / tube ZF54	
9A	MOTEUR TUBULAIRE	FRANCIASOFT FILAIRE					1		x	124035	Moteur Franciasoft 6Nm filaire / ZF54	
							1		x	124036	Moteur Franciasoft 10Nm filaire / ZF54	
							1		x	124037	Moteur Franciasoft 20Nm filaire / ZF54	
							1		x	124038	Moteur Franciasoft 35Nm filaire / ZF54	
							1		x	124039	Moteur Franciasoft 50Nm filaire / ZF54	
		WELL'COM RADIO						1		x	124040	Moteur Well'com 6Nm radio / ZF54
								1		x	124041	Moteur Well'com 10Nm radio / ZF54
								1		x	124042	Moteur Well'com 20Nm radio / ZF54
								1		x	124043	Moteur Well'com 35Nm radio / ZF54
								1		x	124044	Moteur Well'com 50Nm radio / ZF54
9B	MOTEUR TUBULAIRE LT SOMFY	FILAIRE					1	x	1420847	Moteur LS40 4Nm filaire (Aries S) / sans roue ni couronne		
							1	x	1420801	Moteur LS40 9Nm filaire (Mars) / sans roue ni couronne		
							1	x	1420802	Moteur LS40 13Nm filaire (Vulcan) / sans roue ni couronne		
							1	x	123926	Moteur LT50 6Nm filaire (Ariane) / ZF54		
							1	x	123927	Moteur LT50 10Nm filaire (Jet) / sans roue ni couronne		
							1	x	123928	Moteur LT50 20Nm filaire (Météor) / ZF54		
							1	x	104975	Moteur LT50 40Nm filaire (Mariner) / sans roue ni couronne		
							1	x	123935	Moteur ILMO 6Nm filaire / ZF54		
							1	x	108026	Moteur ILMO S (court) 6Nm filaire / sans roue ni couronne		
							1	x	123936	Moteur ILMO 10Nm filaire / ZF54		
		RADIO						1	x	123937	Moteur ILMO 20Nm filaire / ZF54	
								1	x	123939	Moteur OXIMO RTS 6Nm radio / ZF54	
							1	1420649	108028	Moteur OXIMO S RTS (court) 6Nm radio / sans roue ni couronne		
							1	x	123940	Moteur OXIMO RTS 10Nm radio / ZF54		
							1	x	123941	Moteur OXIMO RTS 20Nm radio / ZF54		
							1	x	123942	Moteur OXIMO RTS 40Nm radio / sans roue ni couronne		
							1	x	123944	Moteur OXIMO IO 6Nm radio / ZF54		
							1	1420667	107751	Moteur OXIMO S IO (court) 6Nm radio / sans roue ni couronne		
							1	x	123945	Moteur OXIMO IO 10Nm radio / ZF54		
							1	x	123946	Moteur OXIMO IO 20Nm radio / ZF54		
9D	MOTEUR TUBULAIRE LT CSI SOMFY	FILAIRE					1	x	123931	Moteur LT50 CSI 10Nm filaire (Jet CSI) / ZF54		
							1	x	123932	Moteur LT50 CSI 20Nm filaire (Météor CSI) / sans roue ni couronne		
							1	x	1420951	Moteur LT50 CSI 40Nm filaire (Mariner CSI) / sans roue ni couronne		
							1	x	1420620	Moteur LT50 CSI RTS 10Nm filaire (Jet CSI RTS) / sans roue ni couronne		
		RADIO						1	x	1420621	Moteur LT50 CSI RTS 20Nm filaire (Météor CSI RTS) / sans roue ni couronne	
								1	x	1420622	Moteur LT50 CSI RTS 40Nm filaire (Mariner CSI RTS) / sans roue ni couronne	

Nomenclature produit (suite)

REPERE	DESIGNATION	SANGLE	TREUIL	TREUIL compensé	TIRAGE DIRECT	MOTEUR FX	MOTEUR SFY	MOTEUR LT CSI	Ancienne réf.	REFERENCE	SPECIFICITE	
9E	ROUE + COURONNE						1		x	107920	Kit roue + couronne Octo40 pour motorisation type LS40	
							1	1	1	x	124028	Roue moteur LT ZF54
							1	1	1	x	124029	Couronne moteur LT ZF54
							1	1	1	x	124026	Roue moteur LT Octo60
							1	1	1	x	124027	Couronne moteur FX-LT Octo60
9F	ADAPTATION INTERFACE LS/LT						1		1420791	105005	Pour motorisation solaire autonome OU moteur LS	
9G	SUPPORT INTERFACE LS/LT						1		1420848	105522	Pour motorisation solaire autonome OU moteur LS	
10A	GOUPILLE MOTEUR WELL'COM					1			x	125041		
10B	GOUPILLE MOTEUR LT SOMFY						1		1422010	125042		
11	PASSE-FIL CLOISON					1	1	1	x	104899	Coloris blanc	
12A	ATTACHE RIGIDE (avec fil d'attache)	**							x	1530312	Attache verrou 1 maillon pour lame ép.8 mm / tube Octo40	
		**							x	1530313	Attache verrou 2 maillons pour lame ép.8 mm / tube Octo40	
12B	VERROU AUTOMATIQUE CLICKSUR (avec fil d'attache) - maillon d'attache BEIGE /Octo60 - maillon d'attache VERT / ZF54	**	**			**	**	**	x	108834	Clicksur 1 maillon pour lame ép.8 mm / tube Octo60	
		**	**			**	**	**	x	108835	Clicksur 2 maillons pour lame ép.8 mm / tube Octo60	
		**	**			**	**	**	x	108832	Clicksur 2 maillons pour lame ép.14 mm / tube Octo60	
		**	**			**	**	**	1530271	123923	Clicksur 1 maillon pour lame ép.8 mm / tube ZF54	
		**	**			**	**	**	1530272	123924	Clicksur 2 maillons pour lame ép.8 mm / tube ZF54	
**	**			**	**	**	1422061	123921	Clicksur 2 maillons pour lame ép.14 mm / tube ZF54			
13	TABLIER	-	-	-	-	-	-	-	-	-	Coloris définis dans tarif	
14A	LAME FINALE 31x29	1	1	1		1	1	1	x	123899	Coloris Blanc 9010	
		1	1	1		1	1	1	x	124076	Coloris Ivoire FXI	
		1	1	1		1	1	1	x	123901	Coloris Ivoire 1015	
		1	1	1		1	1	1	x	123903	Coloris Alu 9006	
		1	1	1		1	1	1	x	123902	Coloris Brun 8019	
		1	1	1		1	1	1	x	123907	Coloris Chêne doré	
14B	LAME FINALE 45x8	1	1	1	1	1	1	1	1460123	104950	Coloris Blanc 9010	
		1	1	1	1	1	1	1	1460135	100047	Coloris Ivoire FXI	
		1	1	1	1	1	1	1	1460130	104951	Coloris Ivoire 1015	
		1	1	1	1	1	1	1	1460134	104953	Coloris Alu 9006	
		1	1	1	1	1	1	1	1460160	104952	Coloris Brun 8019	
		1	1	1	1	1	1	1	1460155	104917	Coloris plaxé Chêne Doré	
14C	LAME FINALE 49x13	1	1	1	1	1	1	1	1460162	107760	Coloris Gris Anthracite 7016	
		1	1	1	1	1	1	1	1420137	104920	Coloris Blanc 9010	
		1	1	1	1	1	1	1	1420150	100048	Coloris Ivoire FXI	
		1	1	1	1	1	1	1	1420129	104921	Coloris Ivoire 1015	
		1	1	1	1	1	1	1	1420141	104923	Coloris Alu 9006	
		1	1	1	1	1	1	1	1430626	104922	Coloris Brun 8019	
14E	REHAUSSE DE LAME FINALE (ép.8 mm)	1	1	1	1	1	1	1	x	1460174	Coloris Blanc 9010	
		1	1	1	1	1	1	1	x	1460163	Coloris Ivoire FXI	
		1	1	1	1	1	1	1	x	1460165	Coloris Ivoire 1015	
		1	1	1	1	1	1	1	x	1460167	Coloris Alu 9006	
		1	1	1	1	1	1	1	x	1460190	Coloris Brun 8019	
14F	CONTRE LAME FINALE SECURITE	1	1	1	1	1	1	1	x	1460178	Coloris Blanc 9010	
		1	1	1	1	1	1	1	x	1460164	Coloris Ivoire FXI	
		1	1	1	1	1	1	1	x	1460166	Coloris Ivoire 1015	
		1	1	1	1	1	1	1	x	1460168	Coloris Alu 9006	
		1	1	1	1	1	1	1	x	1460191	Coloris Brun 8019	
14G	LAME INTERMEDIAIRE	1	1	1	1				1430275	104955	Coloris Blanc 9010	
		1	1	1	1				1430400	100054	Coloris Ivoire FXI	
		1	1	1	1				1430401	100053	Coloris Ivoire 1015	
		1	1	1	1				1430402	100056	Coloris Alu 9006	
		1	1	1	1				1430403	100055	Coloris Brun 8019	
1	1	1	1				x	104919	Coloris plaxé Chêne Doré			
15A	JOINT TUBULAIRE DE LAME FINALE	1	1	1	1	1	1	1	1460850	104946	Coloris Noir, pour lame finale ép. 8 mm	
15B	JOINT A LEVRES DE LAME FINALE	1	1	1	1	1	1	1	x	1420925	Coloris Noir, pour lame finale ép. 13 mm	
15C	JOINT BROSE	1	1	1	1	1	1	1	1420898	104640	Base 4,8 x Hauteur 5,5 - Coloris Noir	
16A	BUTEE PIVOTANTE DE LAME FINALE	2	2	2		2	2	2	1471611	123468	Escamotable pour lame finale 45x8 (hors tirage direct)	
						2	2	2	x	104642	Escamotable pour lame finale 49x13	
16B	BUTEE PIVOTANTE DE LAME FINALE					1	1	1	x	124018	Butée Gauche, escamotable pour lame finale 31x29	
						1	1	1	x	124019	Butée Droite, escamotable pour lame finale 31x29	
16C	BUTEE V DE LAME FINALE				2		2	2	x	123883	Rallonge de butée pour lame finale 31x29 avec coulisses 68x21	
									x	107992	Escamotable pour lame finale 45x8 (utilisée pour tirage direct)	

Nomenclature produit (suite)

REPERE	DESIGNATION	SANGLE	TREUIL	TREUIL compensé	TIRAGE DIRECT	MOTEUR FX	MOTEUR SFY	MOTEUR LT CSI	Ancienne réf.	REFERENCE	SPECIFICITE
17	ATTACHE TABLIER	**	**	**	**	**	**	**	1420815	104892	Pour lame de tablier PVC42-ADP37-ADP42-Alu Filé 44
		**	**	**	**	**	**	**	1460217	108597	Pour lame de tablier ADP55
18A	GUIDE SANGLE A CLIPER / CONSOLE	1							x	1470201	Coloris blanc
18B	GUIDE SANGLE A GALET	1							x	100086	Coloris blanc
18C	GUIDE SANGLE A CLIPER 35x16	1							x	1471620	Coloris Blanc
19	SANGLE 14 MM x 5,5 ML	1							x	1470257	Coloris gris
20	ENROULEUR OPEN ARRONDI	1							x	1540098	Coloris blanc, sans sangle
21A	TREUIL TECHNIS		1						1470627	104893	Si tablier ≤ 20 kg (version sans fin de course)
			1						1422007	104895	Si tablier ≤ 20 kg (version sans fin de course) pour pose en fouille
			1						1470626	104894	Si tablier ≤ 20 kg (version avec fins de course)
			1						1470628	104896	Si tablier ≤ 20 kg (version avec fins de course) pour pose en fouille
21B	TREUIL VIS FREIN			1					1460310	104897	Si tablier > 20 kg + tube Octo60 compensé (version sans fin de course)
				1					1480121	104898	Si tablier > 20 kg + tube Octo60 compensé (version avec fins de course)
22	TRINGLE OSCILLANTE (clip de maintien inclus)		1	1					x	1420323	Lg 1100, coloris Blanc
			1	1					1420324	104901	Lg 1400, coloris Blanc
			1	1					x	1420325	Lg 1700, coloris Blanc
			1	1					x	104963	Lg 2300, coloris Blanc
23A	SORTIE 45° SIMPLE CARDAN		1	1					x	104909	Embase plastique coloris blanc 45x22, 6P7 Lg 130
			1	1					x	104816	Embase plastique coloris blanc 62x22, 6P7 Lg 165
			1	1					x	104907	Embase plastique coloris blanc 62x22, 6P7 Lg 315
			1	1					x	104908	Embase plastique coloris blanc 62x22, 6P7 Lg 535
23B	SORTIE 90° DOUBLE CARDAN		1	1					x	104905	Embase plastique coloris blanc 86x25, 6P7 Lg 355
			1	1					x	104906	Embase plastique coloris blanc 86x25, 6P7 Lg 585
23C	SORTIE 90° TRIPLE CARDAN		1	1					x	100084	Embase acier chromé 86x22, 6P7 Lg 370 + bloc-guide 45x22, entrée 6P7
24	MANCHON TO DECROCHABLE							1	x	104903	Aluminium
25	ENTONNOIR TO DECROCHABLE							1	x	104904	Zamack nickelé
26	PIONS FIXATION CSI/PLAQUE DEV.							1	1471609	125039	Sachet de visserie
27	COUSSINET A BROCHE			1	**	1	1	1	1420249	125263	Si poids tablier > 20 Kg (systématique en Tirage Direct)
28	GOUPILLE FENDUE 4-32 ZINGUE			1	**	1	1	1	1061654	105513	Si poids tablier > 20 Kg (systématique en Tirage Direct)
29	AXE COMPENSATEUR			1	1				x	x	
30	POIGNEE DE TIRAGE				1				x	100064	Coloris blanc, avec visserie
					1				x	100065	Coloris noir, avec visserie
31	POIGNEE CUVETTE				2				x	104957	Coloris blanc
					2				x	104958	Coloris noir
32	SERRURE A ENCASTRER				1				x	104910	A cylindre identique, coloris Blanc (fournie avec 3 clés + vis de fixation)
					1				x	104911	A cylindre varié, coloris Blanc (fournie avec 3 clés + vis de fixation)
					1				x	104912	A cylindre identique, coloris Noir (fournie avec 3 clés + vis de fixation)
					1				x	104913	A cylindre varié, coloris Noir (fournie avec 3 clés + vis de fixation)
33	CONTRE PLAQUE DE SERRURE				1				x	104914	Coloris Blanc
					1				x	104915	Coloris Noir
34	BATON DE TIRAGE				1				x	1420279	Lg 1000
35	MEPLAT 10x4 ALUMINIUM BRUT				**				x	1420103	
36	PITON VIS POUR PLAT VERRU				2				x	1420721	Pour lame finale équipée de verrous manuels
37	CHARNIERE DE PROJECTION	2	2	2					x	105385	Coloris Blanc 9010
		2	2	2					x	105387	Coloris Alu 9006
		2	2	2					x	105386	Coloris Brun 8019
38	CHARNIERE DE PROJECTION BRISEE	2	2	2					x	105394	Coloris Blanc 9010
		2	2	2					x	105396	Coloris Alu 9006
		2	2	2					x	105395	Coloris Brun 8019
39	ARRET SUR COULISSE PIB	2	2	2					x	105397	Coloris Blanc 9010
		2	2	2					x	105399	Coloris Alu 9006
		2	2	2					x	105398	Coloris Brun 8019
40	GOUSSET DE FIXATION	2	2	2					x	105388	Coloris Blanc 9010
		2	2	2					x	105390	Coloris Alu 9006
		2	2	2					x	105389	Coloris Brun 8019
41	TRAVERSE BASSE 25x25x25x2	1	1	1					x	107773	Coloris Blanc 9010
		1	1	1					x	107775	Coloris Alu 9006
		1	1	1					x	107774	Coloris Brun 8019
42	BRAS DE PROJECTION (paire)	1	1	1					x	105383	Pour projection simple ou brisée (bras compas Lg 500)
		1	1	1					x	105384	Pour projection sur meneau (bras automatique Lg 400)
43	ARRET TOURNIQUET	1	1	1					x	1231108	Pour traverse basse de projection sur meneau
44	BUTEE BASSE	1	1	1					x	1231111	Pour traverse basse de projection sur meneau
48	COUSSINET PALIER Ø18		1				1	1	x	104809	

Nomenclature produit (fin)

REPERE	DESIGNATION		SANGLE	TREUIL	TREUIL compensé	TIRAGE DIRECT	MOTEUR FX	MOTEUR SFY	MOTEUR LT CSI	Ancienne réf.	REFERENCE	SPECIFICITE		
56A	EMETTEUR WELL'COM						1			x	107884	Kit émetteur Individuel Monodirectionnel (X3D)		
							1			x	107883	Support carré 80x80		
							1				x	107886	Kit capots coloris acidulés	
							1				x	107887	Kit capots coloris neutres	
							1				x	123799	Kit émetteur Design 1 canal 2 scénario monodirectionnel (X3D)	
							1				x	123800	Kit émetteur Design 4 canaux bidirectionnel (X3D)	
56B	EMETTEUR SOMFY	RTS RADIO 1 CANAL						1	1	1421334	120821	Mural Smoove Origin RTS		
								1	1	1421313	120807	Portable Telis 1 RTS pure		
	IO RADIO 1 CANAL								1		1421335	108768	Mural Smoove Origin IO	
									1		x	108657	Mural Smoove RS IO	
									1		1421322	108364	Portable Situio 1 IO pure	
57	INVERSEUR BIPOLAIRE						1	1	1	x	125400	INIS position fixe 80x80 à encaster		
							1	1	1	x	125401	INIS position fixe 82x42 en saillie		
							1	1	1		1420792	108675	ACP30 position fixe à encaster	
							1	1	1		1420793	108674	Boitier pose en saillie ACP20/30	
58	KIT RECEPTEUR RADIO RX X3D						1	1	1	1421762	122218			
59	KIT PIVOT POSE ETAGE VR						1	1		x	123868	Kit pivot pose étage VR		
60	BOUCHON Ø10		**	**	**	**	**	**	**	x	1460973	Coloris blanc (6 par sachet)		
			**	**	**	**	**	**	**	**	x	1460974	Coloris gris (6 par sachet)	
			**	**	**	**	**	**	**	**	**	x	1460975	Coloris noir (6 par sachet)
			**	**	**	**	**	**	**	**	**	x	1460976	Coloris ivoire (6 par sachet)
			**	**	**	**	**	**	**	**	**	x	105376	Coloris caramel (6 par sachet)

** Variable

Avant de passer commande, vérifier que cette nomenclature est toujours d'actualité en consultant notre site

Autres solutions de points de commande et d'automatismes possibles, se référer au tarif Automatismes en vigueur.

AVERTISSEMENT : Selon la configuration technique et la mise en œuvre des volets, les systèmes de "Classe 5" de perméabilité à l'air ne permettent pas d'assurer l'arrivée d'air nécessaire à la ventilation par des orifices disposés dans la fenêtre. Ces systèmes ne peuvent être mis en œuvre que dans des bâtiments équipés de système de ventilation de type Double Flux ou lorsque les entrées d'air sont mises en œuvre dans les murs.

Conseils d'utilisation

- Avant toute manœuvre, s'assurer qu'aucun objet ou obstacle ne vienne perturber le bon fonctionnement du volet roulant.
- En manœuvre sangle, toujours accompagner le tablier lors de la descente en freinant la sangle. Ne jamais laisser le volet tomber brutalement.
- En manœuvre treuil, ne jamais forcer sur la manivelle lorsque les butées hautes et basses sont atteintes.
- Si serrure ou verrous : veiller à les déverrouiller avant de manœuvrer le volet roulant.
- En manœuvre électrique, éviter la manipulation intempestive des manœuvres dans un court laps de temps (le moteur se met en sécurité thermique et il est nécessaire d'attendre avant de redémarrer).
- En cas de verrouillage automatique, il est nécessaire que toutes les lames soient tassées afin que les verrous soient efficaces.
- La manœuvre par temps de gel peut endommager la fermeture.

Entretien

Deux nettoyages annuels du volet roulant sont nécessaires.

Suivant la situation du volet (bord de mer, exposition aux intempéries, aux UV...), doubler la fréquence d'entretien.

N'utiliser ni poudre abrasive, ni détergent, ni jet à haute pression : ces produits pourraient altérer prématurément l'esthétique, l'intégrité des matériaux et la durée de vie du volet roulant. La Pierre d'Argent est un produit vivement recommandé pour les traces tenaces.

Ne pas graisser les lames et les coulisses, préférez une lubrification à base de silicone dans les zones de frottements importants, limitant ainsi d'éventuels bruits.

- Pour les parties en aluminium laqué : Les laver à l'eau savonneuse à l'aide d'une éponge non abrasive, rincer, essuyer.
- Pour les parties en PVC : Les dépoussiérer régulièrement, les laver à l'eau savonneuse à l'aide d'une éponge non abrasive, rincer, essuyer.
- Une lubrification annuelle des parties mécaniques, points d'articulation et de mouvement est conseillée.
- Quelques accessoires soumis à des fortes sollicitations (mécanisme, tringle oscillante, sangle, joints...) doivent être considérés comme pièces d'usure et leur remplacement au cours de la vie du produit est normal. D'autres accessoires peuvent être détériorés par les manœuvres brutales ou forcées (butées, mécanisme...) et leur remplacement en temps utile évite les ennuis ultérieurs.

DOCUMENT NON CONTRACTUEL : FRANCIAFLEX SE RESERVE LA POSSIBILITE DE MODIFIER SES PRODUITS AFIN DE LEUR APPORTER TOUTE AMELIORATION TECHNIQUE.

UTILISEZ LES DOCUMENTS SPECIFIQUES DISPONIBLES AUPRES DE FRANCIAFLEX POUR LA PRISE DE MESURES ET LA REDACTION DE LA COMMANDE.

Toutes les indications dimensionnelles qui figurent sur ce document sont exprimées en mm et vue de l'intérieur.

**Retrouvez tout Franciافlex sur
www.franciaflex.com**



Franciافlex vous donne les moyens de devenir de véritables
Experts de la performance énergétique de la baie.
[Rendez-vous sur www.baienergie.com](http://www.baienergie.com)



AVANT livraison des produits

Téléphone

0 810 820 500

Service 0,06 €/min
+ prix appel