

# LES VOILETS

## GAMME ÉLÉGANCE



Fermetures



## LES PLUS PRODUIT

- Un **esthétisme raffiné** avec un élégant bandeau en façade.
- **6 modèles**, du plus moderne au plus classique.
- Une **parfaite adaptation** à votre projet (vantaux jumelés, grandes dimensions, pose en angle possible à 90°).
- Disponible en version **manuelle** et **motorisée**.
- Une excellente rigidité à la fermeture pour **plus de sécurité**.
- **Absence** de rail au sol.



# LES INFOS-CLÉS

## Types de modèles :

- Plein avec isolant, l'épaisseur totale du volet est de 33 mm.
- Avec cadre extrudé permettant des combinaisons de remplissage en panneaux pleins, profil aluminium ajouré fixe ou orientable.
- Bandeau de guidage en partie haute de section 92/55 mm avec coffre aluminium laqué.

## Composition des remplissages :

- Panneaux sandwichs isolants haute densité de 30 mm avec 2 parements en tôles d'aluminium laquées.
- U de finition en périphérie en aluminium extrudé avec assemblage mécanique.
- Profils cadre aluminium de section 80/63 mm avec moulure arrondie de 25/15. Assemblage mécanique avec équerre intérieure et coupe d'onglet pour la finition.
- Remplissage par panneaux sandwichs et/ou profil aluminium de 47/10 mm pour les lames fixes et 70/17 mm pour les lames ajourées avec joint de finition intégré.



Joint brosse en périphérie pour une occultation et une isolation maximum.



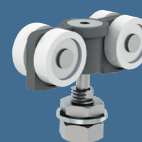
Guidage en tableau invisible de l'extérieur.



Capot épuré de rail extrudé.



Galet de guidage à double chariot sous roulement à billes pour des manoeuvres fluides et silencieuses.



La dardenne sur appui de fenêtre permet le blocage des volets en position fermée.

## Options :

- Option jonc alu sur rainurage horizontal.
- Motorisation possible.
- Module mural en option.



# LE NUANCIER



Blanc 9016 satiné



Ivoire 1015 satiné



Bronze 8019 texturé



Rouge pourpre 3004 texturé



Vert 6009 texturé



Vert 6005 texturé



Vert 6021 texturé



Bleu 5003 texturé



Bleu canon métallisé



Bleu 5023 texturé



Bleu 5014 texturé



Gris 7016 texturé



Gris 2900 sablé



Gris 7039 texturé



Gris beige 7006 texturé



Gris 9007 texturé



Gris 9006 texturé



Gris 7022 texturé



Gris 7037 texturé



Rouille mars



Marron 8014 texturé



Noir 2100 sablé



Noir 9005 texturé

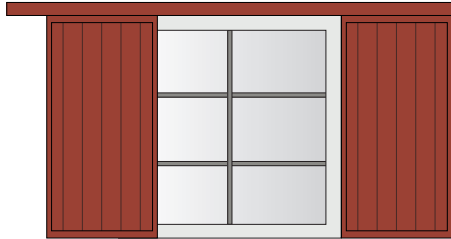
## Coloris bois en option



Chêne ambré

# LES MODÈLES

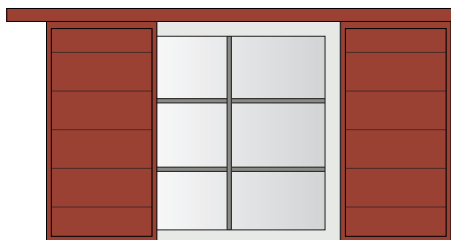
## Volets isolés



**Rubis - RV 85**  
Configurations possibles : a, b, c, d, e

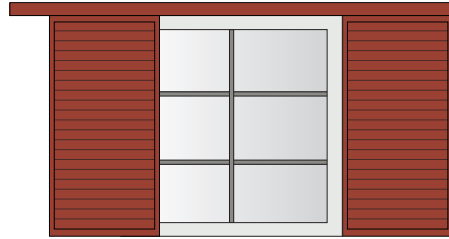


**Émeraude - RH 85**  
Configurations possibles : a, b, c, d, e

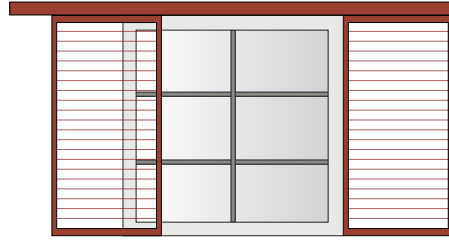


**Diamant - RH 170**  
Configurations possibles : a, b, c, d, e

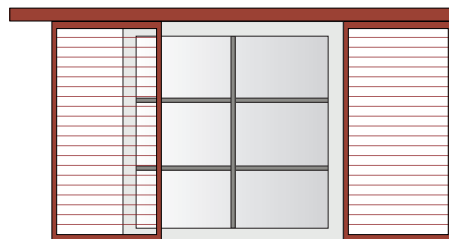
## Volets avec cadre extrudé mouluré



**Grenat - Faux persienné**  
Configurations possibles : a, b

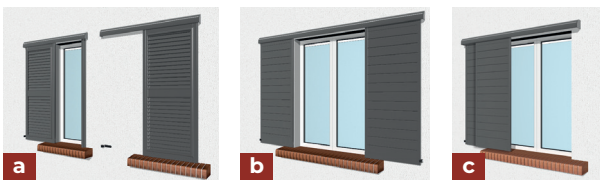


**Tourmaline - Persienné  
ajouré lames fixes**  
Configurations possibles : a, b



**Onyx - Persienné  
ajouré lames orientables**  
Configurations possibles : a, b

## Configurations possibles



**a** a = 1 vantail

**b** b = 2 vantaux

**c** c = 2 vantaux jumelés



**d** d = 2 vantaux jumelés - 1 vantail

**e** e = 2 vantaux jumelés de chaque côté

## Volets fermeture en angle (90° uniquement)



# LES MOTORISATIONS

## L'automatisme VC 220 Somfy :

Moteur tubulaire avec centrale électronique et récepteur radio intégré avec entraînement des vantaux par courroie crantée. Système autobloquant avec déverrouillage manuel intérieur. Carter aluminium pour habillage sous linteau. Un programmeur horaire peut être ajouté ou une commande centralisée permettant la manoeuvre de plusieurs volets (en option).



## Motorisation solaire Somfy :

Faites des économies d'énergie avec les nouvelles motorisations solaires ! Motorisation autonome avec capteur solaire et batterie compatible avec les télécommandes technologie iO et à la box Somfy Tahoma. Le panneau solaire est fixé sur le carter du rail du linteau.

