



**HAROL**

WE BELIEVE IN NATURAL COOLING

Pure design,  
smarter value.

Coolscreen 8 **PURE**

---

Design et qualité à des prix abordables.

[www.harol.com](http://www.harol.com)

# Découvrez Le Harol Coolscreen 8 Pure : Pure design, smarter value

Harol est synonyme de qualité et de style, mais aussi de solutions adaptées à chaque projet et à chaque budget. Découvrez le Coolscreen 8 Pure, un nouveau produit de notre gamme Coolscreen, spécialement conçu pour les clients qui recherchent une option alternative de haute qualité, mais aussi adaptée à un budget limité.

Grâce à des optimisations intelligentes et à une sélection réfléchie de couleurs et de dimensions, le Coolscreen 8 Pure offre la sophistication attendue de Harol, à un prix compétitif.

## Coolscreen 8 **PURE**



Tous les **éléments essentiels**  
en un seul Coolscreen

## Coolscreen 8



Le Coolscreen  
**le plus sophistiqué**



# Le moteur Harol : la force silencieuse du Coolscreen 8 Pure



Chez Harol, la qualité supérieure commence à l'intérieur. C'est pourquoi nous avons choisi un moteur qui s'intègre parfaitement dans notre gamme Pure : puissant, silencieux, durable et facile à installer, le tout conformément aux normes de qualité et de performance les plus strictes. Le résultat ? Un maximum de fiabilité, de confort et commodité pour votre client.

## Une technologie fiable jusque dans les moindres détails

- ✓ Commande électronique du moteur – alimentation secteur ou solaire
- ☀️ Fonctionnement à l'énergie solaire avec :
  - 🔋 Batterie lithium-ion intégrée (5 200 mAh)\*
  - 🌞 Panneau solaire mat anti-rayures
- 🔊 Fonctionnement silencieux (35 dB)
- 🚫 Détection d'obstacle
- ❄️ Protection antigel
- 📶 Émetteur avec 7 canaux standard
- 👉 Réglage final manuel
- 🧤 Classification IP65
- ✂️ Compatible avec capteur de soleil et de vent
- 🔄 Zigbee 3.0 en préparation

(\* ) Jusqu'à 6 mois d'autonomie avec une utilisation moyenne (1 ouverture et 1 fermeture par jour).

# Pourquoi le Coolscreen 8 Pure **offre-t-il plus** que vous ne l'imaginez

Le Coolscreen 8 Pure s'appuie sur les bases technologiques du Coolscreen 8 original. Vous obtenez donc le meilleur de la qualité et de l'innovation Harol, mais dans une version optimisée, à un prix plus attractif.

- › **X-Glide Technology** : déroulement de la toile fluide et silencieux, même en cas d'utilisation intensive.
- › **Coulisse de fermeture à glissière durable et profils de caisson robustes** : pour une tension et une stabilité maximales.
- › **Lame finale sans soudure** : look impeccable de la toile, jusque dans les moindres détails.
- › **Design sans vis** : moderne et minimaliste, sans fixations visibles.
- › **Montage rapide grâce à la commande Axis & Cable Control** : efficacité et précision sur le chantier.
- › **Classe de résistance au vent 3** (Beaufort 6) conformément à la norme EN 13561.
- › **Certifié sur 15 000 cycles** avec une garantie de 5 ans sur le moteur et les composants solaires.

archiproducts  
AWARDS  
WINNER

archiproducts  
AWARDS  
WINNER  
SUSTAINABILITY





## Coolscreen 8 PURE

Tous les **éléments essentiels**  
en un seul Coolscreen



## Coolscreen 8

Le Coolscreen  
**le plus sophistiqué**

### STRUCTURE / DESIGN

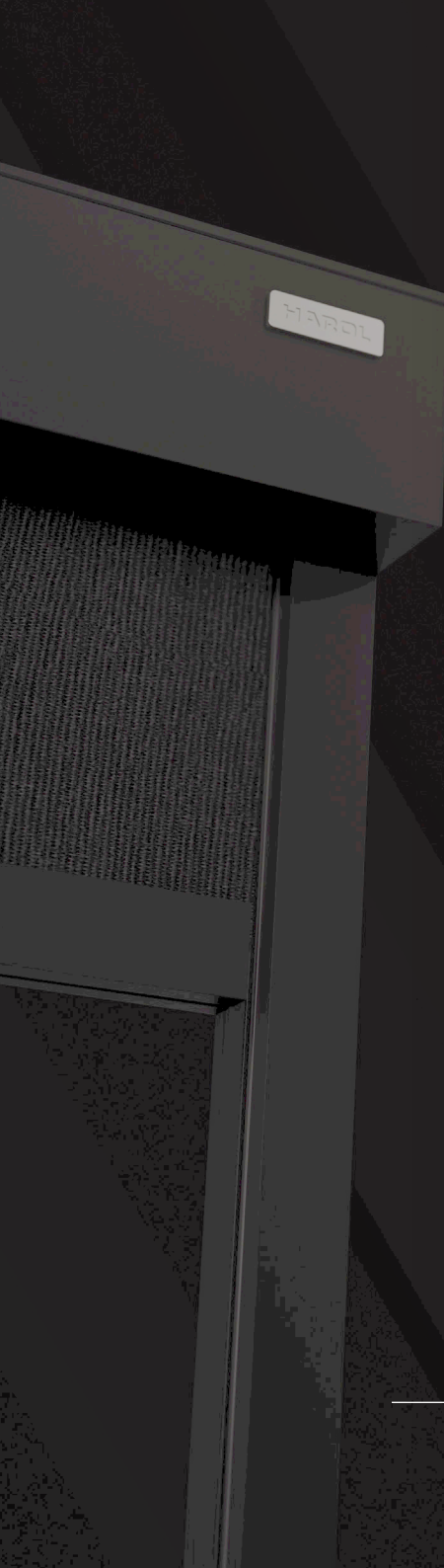
Largeur maximale	3 m	6 m
Hauteur maximale	2,5 m	6 m
<b>Caisson</b>		
> Caisson rectangulaire	✓	✓
> Caisson arrondi	✗	✓
Dimensions de caisson	90 x 95 mm	Toutes les dimensions
Design sans vis	✓	✓

### COMMANDE

<b>Moteurs à commande câblée</b>		
> Somfy (LS,LT, WT) et Selve (SEZ)	✗	✓
> Harol Optima 50 -ZS	✓	✓
<b>Moteurs à commande sans fil</b>		
> Somfy IO (Maestria)	✗	✓
> Harol Master 50-ZS-E-Z	✓	✓
<b>Moteurs solaires à commande sans fil</b>		
> IO solar (RS100 Solar, Sunea Solar)	✗	✓
> Harol Solar 50-ZS-ES-E-Z	✓	✓

### CLASSE DE RÉSISTANCE AU VENT

Classe de résistance au vent 3 - EN13561	✓	✓
--	---	---



### Coolscreen 8 **PURE**

Tous les **éléments essentiels**  
en un seul Coolscreen



### Coolscreen 8

Le Coolscreen  
**le plus sophistiqué**

#### OPTIONS

Capteur de soleil et de vent	✓	✓
Éclairage LED	✗	✓

#### PEINTURE

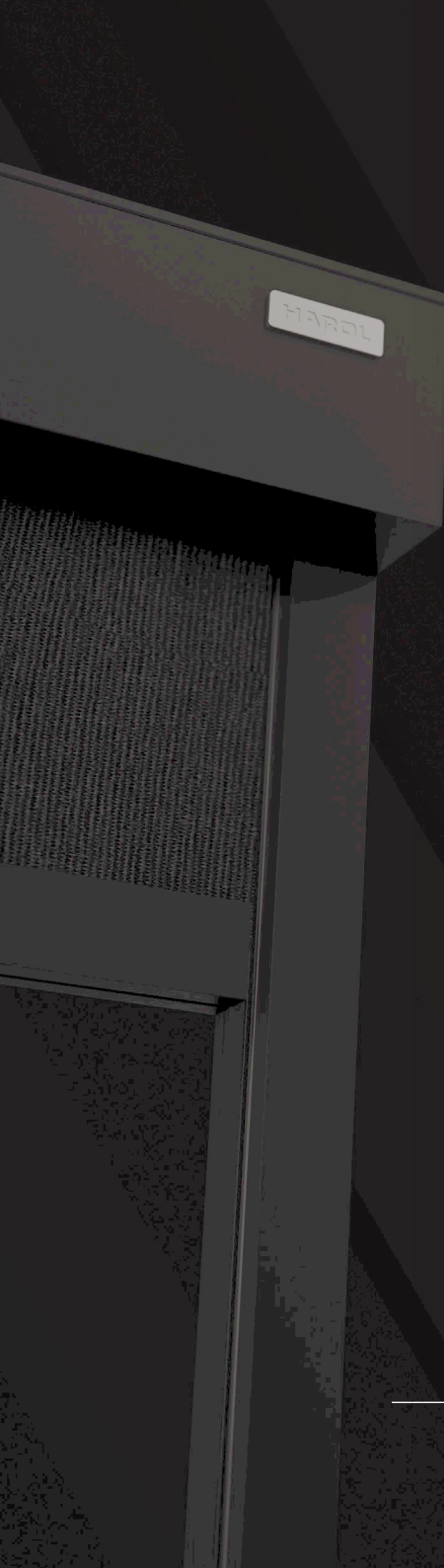
Couleur du caisson, des coulisses et de la lame finale	10 coloris RAL (34 codes de poudre) à prix standard. Voir la brochure des couleurs. Autres coloris avec supplément de prix.	Plus de 200 coloris RAL à prix standard. Voir la brochure des couleurs.
--	---	---

#### COLLECTION DE TOILES

<b>Collection Fibre de verre :</b>		
> SOLTIS 7635 (7 coloris)	Toile standard	✓
> Serge 1%	✗	✓
> Serge 600	Limité à 5 coloris	Collection complète
> Serge 600 BO Lunar	Limité à 5 coloris	Collection complète
<b>Collection Polyester :</b>		
> Soltis 86	✗	✓
> Soltis 92	✗	✓
> Soltis B92	✗	✓

#### DURABILITÉ

Garantie moteurs & accessoires	5 ans	5 ans
Garantie moteurs solaires, batterie, panneau solaire	5 ans	7 ans
Label CE	✓	✓
Test de résistance	15 000 cycles	15 000 cycles



### Coolscreen 8 **PURE**

Tous les **éléments essentiels**  
en un seul Coolscreen



### Coolscreen 8

Le Coolscreen  
**le plus sophistiqué**

#### TECHNOLOGIE HAROL NOVATRICE

Contrôle des axes	Transport sécurisé	Transport sécurisé
Coulisse sans vis, enclipsable	✓	✓
Technologie de contrôle des câbles	Plus grande efficacité lors de l'installation et la réparation	Plus grande efficacité lors de l'installation et la réparation
Technologie X-glide	Screen plus silencieux / durée de vie des toiles prolongée	Screen plus silencieux / durée de vie des toiles prolongée
Éco-conception	Quantité minimale de pièces, sans collage	Quantité minimale de pièces, sans collage
Système de fermeture à glissière breveté sans jour entre la toile et les coulisses latérales	✓	✓

archiproducts®  
AWARDS  
WINNER

archiproducts®  
AWARDS  
WINNER  
SUSTAINABILITY



reddot winner 2023



# Collection de toiles



Pour la gamme Pure, nous utilisons les toiles en fibre de verre de Copaco et Serge Ferrari. Un nombre limité de coloris est proposé dans les 3 collections.

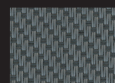
## SOLTIS 7635

7 couleurs

### Serge Ferrari



7635-52105  
Grey/Grey



7635-52106  
Grey/Charcoal



7635-52107  
Charcoal/  
Charcoal



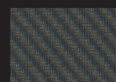
7635-52143  
Deep black



7635-52144  
Anthracite grey



7635-52173  
Linen/Linen

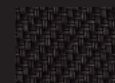


7635-52182  
Charcoal/  
Bronze

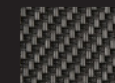
## Serge 600

Limité à 5 coloris

### Copaco



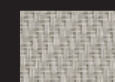
010010  
Charcoal/  
Charcoal



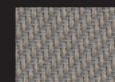
001010  
Grey/Charcoal



001001  
Grey/Grey



007007  
Pearl Grey/  
Pearl Grey

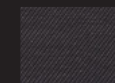


033001  
Oyster Shell

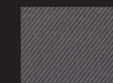
## Serge 600 BO Lunar

Limité à 5 coloris tendance

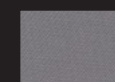
### Copaco



BO-010010  
Charcoal/  
Charcoal



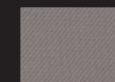
BO-001010  
Grey/Charcoal



BO-001001  
Grey/Grey



BO-007007  
Pearl Grey/  
Pearl Grey



BO-033001  
Oyster Shell

# Coloris standard

## Caisson, coulisses et lame finale

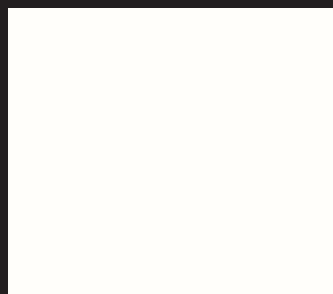


La gamme Harol Pure est disponible dans une superbe sélection de couleurs à prix standard. Vous avez le choix entre 10 coloris populaires dans différentes finitions – des couleurs texturées aux couleurs mates et satinées.

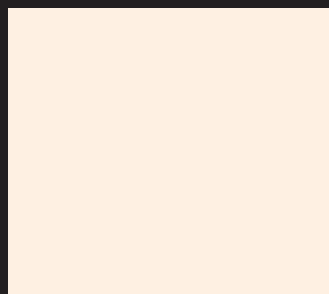
Au total, 34 codes de poudre sont disponibles. Vous trouverez un aperçu de la gamme dans la brochure de couleurs Harol sur le Harol Portal. Vous avez une autre couleur en tête ? C'est possible ! Un supplément, que vous retrouverez dans le tarif officiel, s'applique aux couleurs qui ne font pas partie de la gamme standard.



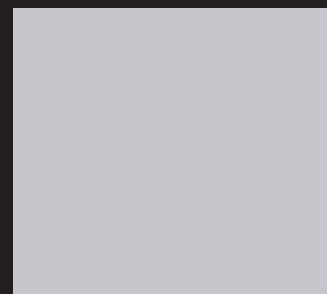
**9016** - Traffic White



**9010** - Pure White



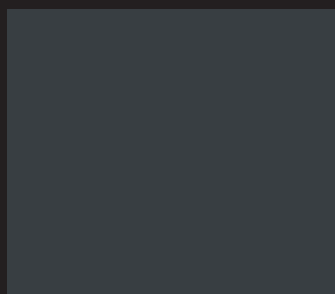
**9001** - Cream White



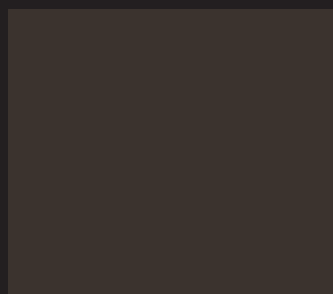
**9006** - Aluminium Silver



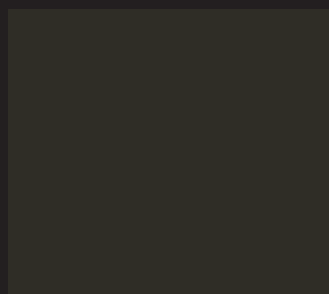
**7039** - Quartz Grey



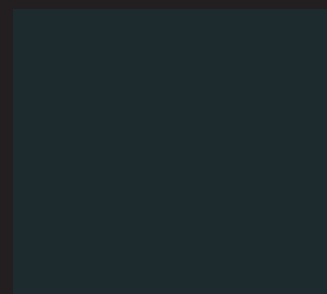
**7016** - Anthracite Grey



**8019** - Grey Brown



**9004** - Signal Black



**7021** - Black Grey



**9005** - Deep Black



# Questions fréquemment posées

## Une clientèle plus large

### À quel type de client s'adresse le Coolscreen 8 Pure ?

Le Coolscreen 8 Pure est idéal pour les clients qui recherchent une solution économique sans renoncer à la qualité.

---

## Processus de sélection simplifié

### Comment le Coolscreen 8 Pure simplifie-t-il le processus de décision pour le client ?

La gamme de dimensions, de coloris et de toiles limitée mais soigneusement sélectionnée permet aux clients de prendre une décision plus rapidement.

### Et si votre client souhaite une autre couleur ?

Les choix les plus populaires figurent déjà dans la gamme standard, avec une livraison rapide et un prix compétitif.

Votre client voudrait choisir autre chose ? C'est possible, moyennant un supplément et un délai de livraison plus long. Vous trouverez tous les informations dans le tarif ou lors de nos formations.



### Une fiabilité éprouvée

#### • Quelle est la fiabilité du Coolscreen 8 Pure de Harol ?

Le Coolscreen 8 Pure a été rigoureusement testé sur 15 000 cycles et est fourni avec une garantie de 5 ans. Il est conforme aux normes EN pour la classe de vent 3.

#### • Le moteur Harol est-il d'aussi bonne qualité que le moteur Somfy bien connu ?

Oui. Le moteur Harol est tout aussi puissant, fiable et facile à utiliser. Il a été soumis à des tests rigoureux et est parfaitement adapté aux solutions Pure.

#### • Que dit Harol de la qualité de ses produits ?

Harol vise à offrir une qualité maximale dans chacun de ses produits. Grâce à des matériaux de qualité et à des designs réfléchis et primés, Harol garantit des solutions durables et fiables pour des années de confort.

#### • Quelle garantie le Coolscreen 8 Pure offre-t-il par rapport aux autres produits Harol ?

Sur le Coolscreen 8 Pure, vous bénéficiez d'une garantie de 5 ans, comme sur tous nos produits, de même que sur tous les moteurs Harol.



### Approche prix & vente

## Comment Harol parvient-elle à offrir un prix compétitif sans sacrifier la qualité ?

Un bon entretien ne commence pas par le produit, mais avec la personne. Demandez à votre client non seulement ce qu'il recherche, mais surtout pourquoi. S'agit-il d'une façade esthétique, d'un contrôle intelligent, d'un confort sonore, de durabilité ou d'un prix plus ajusté ?

Le Coolscreen 8 et le Coolscreen 8 Pure se complètent stratégiquement.

- Votre client est séduit par le design et les options supplémentaires ? Dans ce cas, le Coolscreen 8 est un choix logique.
- Cherche-t-il avant tout une solution simple, fiable et économique ? Dans ce cas, le Coolscreen 8 Pure est la solution idéale.

Conseil : Présentez les deux systèmes côte à côte. Montrez la différence en termes de prix, de confort et de fonctionnement.

De cette façon, vous ne présentez pas un argument de vente à votre client, mais vous lui proposez plutôt un choix clair et étayé.

Une offre plus compétitive est proposée par une autre marque ? Présentez alors les points forts de votre proposition. Ou proposez une version personnalisée de la gamme Pure – avec un autre choix de couleur, de toile ou de commande. Il ne s'agit pas d'une incitation à l'achat d'un produit, mais plutôt d'un processus d'achat encadré. Autrement dit, d'une vente durable.

## Comment le client peut-il tester le Coolscreen 8 Pure ?

Utilisez les modèles du show-room. C'est ainsi que le client peut voir et apprécier la différence. Consultez votre représentant technico-commercial ou le service clientèle à ce sujet.



### Projets

## Le Coolscreen 8 Pure est-il trop modeste pour les grands projets ?

Absolument pas Son design est compact, mais il peut être utilisé dans une multitude d'applications, y compris dans les grands projets résidentiels et non résidentiels. Harol Projects offre un soutien et un suivi pour les projets de grande envergure.

---

### Formation & assistance

## Dois-je suivre une formation pour le Coolscreen 8 Pure ?

Ce n'est pas obligatoire. Mais c'est tout de même judicieux de le faire. En effet, lors de nos formations d'installation, vous apprenez non seulement comment installer le Pure, mais aussi comment mener un entretien de vente convaincant.

Les formations sont courtes, concrètes et axées sur les situations réelles, pendant l'entretien de vente et sur le chantier.

HAROL

## ***Un soutien sur mesure grâce à la Harol Academy***

Nous serons ravis de vous aider à tirer le meilleur parti du Coolscreen 8 Pure. Grâce à notre expertise et à nos formations pratiques, vous pouvez conseiller vos clients en toute confiance et procéder à une installation fluide et professionnelle.

Cela vous intéresse ? Envoyez un e-mail à [academy@harol.be](mailto:academy@harol.be) et découvrez comment nous pouvons vous aider !



**HAROL**  
**ACADEMY**