

# LES **CLAUSTRAS**

## PHOTINIA & MAHONIA



Aménagements extérieurs



## LES PLUS PRODUIT

- Design **intemporel** et **poteaux universels**.
- Les **grandes lames** de Photinia et Mahonia **s'adaptent à toutes les configurations**.
- Fabrication standardisée et en série pour un **excellent rapport qualité / prix**.
- Classé 4 : **résistant aux vents jusqu'à 145 km/h**, les claustras s'adaptent à tous les terrains et demandent un entretien restreint.

# LES INFOS-CLÉS

## PHOTINIA



### Composition

**Poteaux :** profil aluminium.

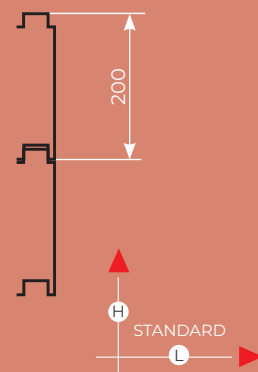
**Lames :** aluminium plié à froid.

### Dimensions éléments

Lames aluminium de 2000 mm de long et 200 mm de haut.

### Dimensions poteaux

76 x 70 / hauteurs : 1020 mm, 1420 mm et 2300 mm.



## MAHONIA



### Composition

**Poteaux :** profil aluminium.

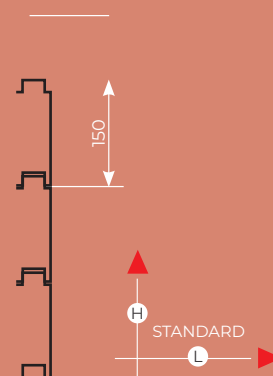
**Lames :** aluminium plié à froid.

### Dimensions éléments

Lames aluminium de 2000 mm de long et 150 mm de haut.

### Dimensions poteaux

76 x 70 / hauteurs : 1070 mm, 1520 mm et 2300 mm.



## Les finitions



Platine à visser



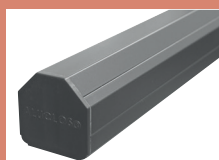
Platine pour pose au sol ou sur muret



Platine réglable pour pose sur muret incliné, arrondi ou chaperon



Cache platine + grande embase



Embout de poteau en polycarbonate



Parclose de finitions

## LE NUANCIER



Blanc 9016 satiné



Gris 7016 texturé